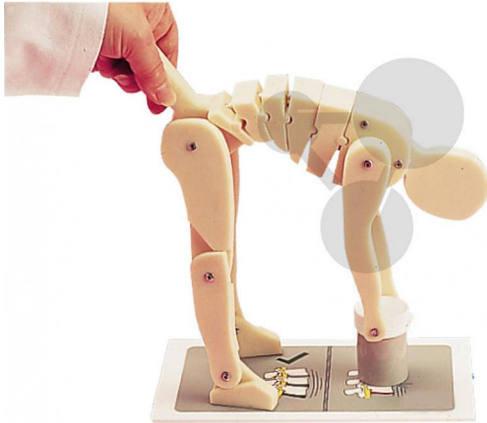


Mannequin d'ergonomie

Informations indicatives de www.conatex.fr du 16.07.2024/DE1

Référence: 2043471



vers la page produit

414,00 € TTC

Niveau:
lycée/collège

Ce modèle très simple est particulièrement adapté pour montrer aux élèves, quelles sont les forces agissant sur la colonne vertébrale. Les mauvaises postures que l'on prend (par exemple quand on soulève des objets lourds) mènent à des lésions articulaires irréversibles et ce dès le plus jeune âge. Ce modèle permet d'illustrer et de comparer les bonnes et mauvaises postures (s'accroupir avec le dos droit - dos rond et jambes droites).

Dimensions:
Socle 23 x 13,5 x 0,6 cm (L x l x h)
Mannequin debout 41 cm
Mannequin assis 21 cm

CONATEX SARL · Equipement pour l'Enseignement Scientifique et Technique
Société à responsabilité limitée au capital de 100 000 € · RCS Sarreguemines 809 085 327 · Siret 809 085 327 00025 · APE 4791B

SIEGE EN FRANCE :
7 rue Poincaré · Bât.B · 57200 Sarreguemines
Tél +33 (0)3 68 78 13 56
Fax +33 (0)3 68 78 13 57
info@conatex.fr · www.conatex.fr

DISTRIBUTION IN BELGIUM:
Rue des Colonies/Koloniënstraat 56 · 1000 Brussels
Phone+32 (0)2 881 04 56
Fax +32 (0)2 588 06 27
info@conatex.be · www.conatex.be