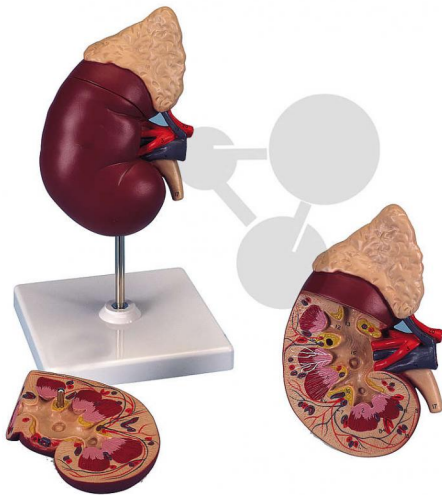


## Rein avec glande surrénale en 2 parties

Informations indicatives de [www.conatex.fr](http://www.conatex.fr) du 03.04.2025/DE1

Référence: 2009558



vers la page produit

69,36 € TTC

Niveau:  
lycée/collège

Qualité LabGear®

Rein, avec glande surrénale, artères rénales, partie supérieure de l'uretère; partie avant du rein amovible permettant la visualisation de la moelle rénale et du pelvis (bassinot rénal).

Dimensions:  
H 14 x L 9 x P 5 cm

Contenu:  
Modèle sur socle (amovible)

**CONATEX SARL · Equipement pour l'Enseignement Scientifique et Technique**

Société à responsabilité limitée au capital de 100 000 € · RCS Sarreguemines 809 085 327 · Siret 809 085 327 00025 · APE 4791B

**SIEGE EN FRANCE :**

7 rue Poincaré · Bât.B · 57200 Sarreguemines  
Tél +33 (0)3 68 78 13 56  
Fax +33 (0)3 68 78 13 57  
[info@conatex.fr](mailto:info@conatex.fr) · [www.conatex.fr](http://www.conatex.fr)

**DISTRIBUTION IN BELGIUM:**

Rue des Colonies/Koloniënstraat 56 · 1000 Brussels  
Phone+32 (0)2 881 04 56  
Fax +32 (0)2 588 06 27  
[info@conatex.be](mailto:info@conatex.be) · [www.conatex.be](http://www.conatex.be)