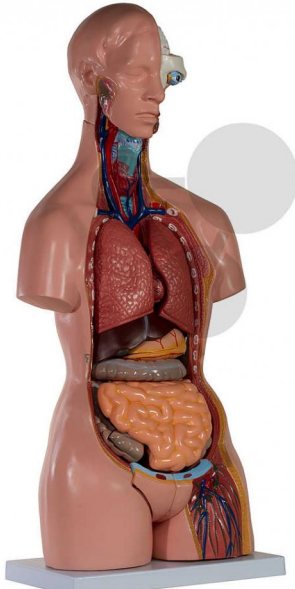


Tronc humain bisexué 23 parties Eco

Informations indicatives de www.conatex.fr du 05.11.2024/DE1

Référence: 2009152



vers la page produit

463,20 € TTC

Niveau:
lycée/collège

Qualité LabGear®

Le tronc bisexué composé des organes démontables suivants:

- * Tête en 3 parties
- * Estomac en 2 parties
- * Appareil intestinal en 4 parties
- * Paroi thoracique féminine en 2 parties
- * Poumons en 2 parties
- * Cœur en 2 parties
- * Foie avec vésicule biliaire
- * 1/2 rein
- * Organes génitaux féminins en 3 parties avec embryon
- * Organes génitaux masculins en 4 parties

Dimensions:
H 87 x L 38 x P 25 cm

Masse:
7,0 kg

CONATEX SARL · Equipement pour l'Enseignement Scientifique et Technique

Société à responsabilité limitée au capital de 100 000 € · RCS Sarreguemines 809 085 327 · Siret 809 085 327 00025 · APE 4791B

SIEGE EN FRANCE :

7 rue Poincaré · Bât.B · 57200 Sarreguemines
Tél +33 (0)3 68 78 13 56
Fax +33 (0)3 68 78 13 57
info@conatex.fr · www.conatex.fr

DISTRIBUTION IN BELGIUM:

Rue des Colonies/Koloniënstraat 56 · 1000 Brussels
Phone+32 (0)2 881 04 56
Fax +32 (0)2 588 06 27
info@conatex.be · www.conatex.be