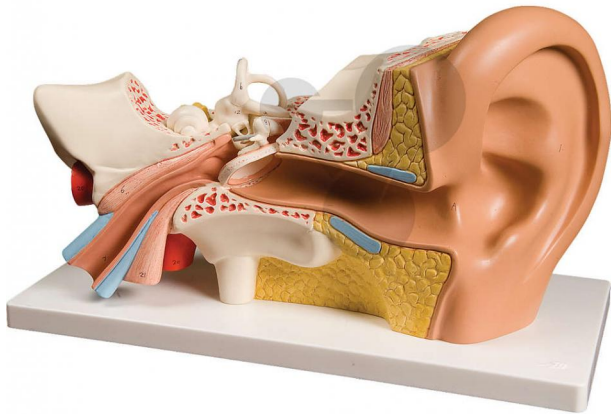


Oreille démontable en 4 parties Premium

Informations indicatives de www.conatex.fr du 22.01.2025/DE1

Référence: 2009108



vers la page produit

140,40 € TTC

Qualité premium

Représentation de l'oreille externe, moyenne et interne - Tympan avec malléus et incus, labyrinthe avec stapès, cochlée et nerf vestibulo-cochléaire amovibles. Agrandi 3x.

Dimensions:

H 34 x L 16 x P 19 cm

Contenu:

Modèle sur socle

CONATEX SARL · Equipement pour l'Enseignement Scientifique et Technique

Société à responsabilité limitée au capital de 100 000 € · RCS Sarreguemines 809 085 327 · Siret 809 085 327 00025 · APE 4791B

SIEGE EN FRANCE :

7 rue Poincaré · Bât.B · 57200 Sarreguemines
Tél +33 (0)3 68 78 13 56
Fax +33 (0)3 68 78 13 57
info@conatex.fr · www.conatex.fr

DISTRIBUTION IN BELGIUM:

Rue des Colonies/Koloniënstraat 56 · 1000 Brussels
Phone+32 (0)2 881 04 56
Fax +32 (0)2 588 06 27
info@conatex.be · www.conatex.be