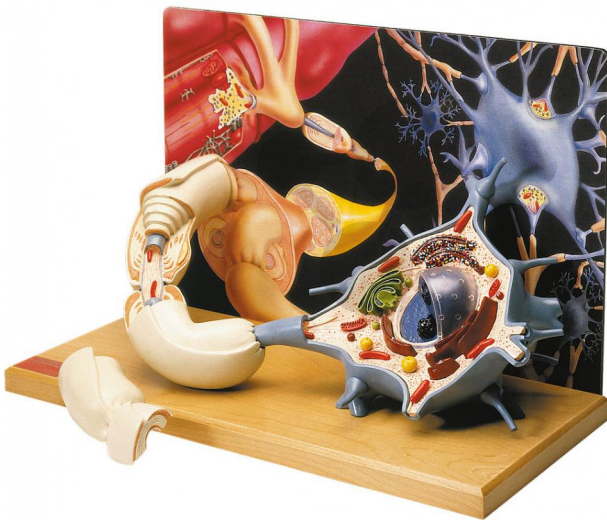


Motoneurone

Informations indicatives de www.conatex.fr du 16.07.2024/DE1

Référence: 1203038



vers la page produit

1.414,80 € TTC

Ce modèle en 3 dimensions, agrandi 2.500 fois, représente une cellule nerveuse motrice au sein d'un milieu de neurones interactifs et d'une fibre musculaire du squelette. L'enveloppe membraneuse est sectionnée du neurone afin de mettre à jour la fine structure cytotogique, les organelles et les inclusions au sein du corps cellulaire. Les ramifications des dendrites, les synapses communicantes et un axone entouré de myéline avec un étranglement de Ranvier, s'élèvent sur la surface du neurone. Une partie de l'axone peut s'enlever afin de mettre à jour les couches étroitement serrées de la gaine de myéline l'entourant et la gaine de Schwann ainsi que la cellule de Schwann, à partir de laquelle celles-ci se sont formées.

Dimensions:

L 43 x L 20 x P 28 cm

Masse:

3,3 kg

CONATEX SARL · Equipement pour l'Enseignement Scientifique et Technique

Société à responsabilité limitée au capital de 100 000 € · RCS Sarreguemines 809 085 327 · Siret 809 085 327 00025 · APE 4791B

SIEGE EN FRANCE :

7 rue Poincaré · Bât.B · 57200 Sarreguemines

Tél +33 (0)3 68 78 13 56

Fax +33 (0)3 68 78 13 57

info@conatex.fr · www.conatex.fr

DISTRIBUTION IN BELGIUM:

Rue des Colonies/Koloniënstraat 56 · 1000 Brussels

Phone+32 (0)2 881 04 56

Fax +32 (0)2 588 06 27

info@conatex.be · www.conatex.be