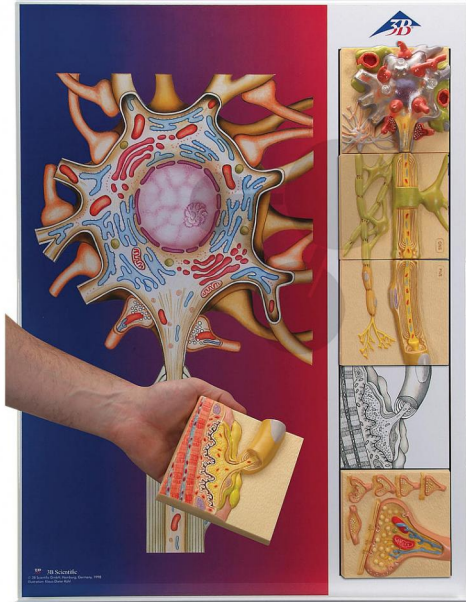


Série physiologie des nerfs

Informations indicatives de www.conatex.fr du 26.09.2024/DE1

Référence: 1203037



vers la page produit

763,20 € TTC

5 modèles magnétiques sur planche métallique illustrée. Présentation des éléments de base du système nerveux humain. Chacun des 5 éléments individuels montre une représentation plastique en relief et en couleur d'un composant d'une cellule nerveuse.

1. La cellule nerveuse : Un couvercle transparent amovible permet la vue dans les structures internes d'une cellule nerveuse typique. Le noyau cellulaire ouvert est entouré de mitochondries, de l'appareil de Golgi, et du réticulum endoplasmique, ainsi que des éléments de base d'une cellule de mammifère. Sur la surface extérieure du corps cellulaire, on aperçoit les terminaisons des synapses des cellules nerveuses avoisinantes.

2. Gains myélinisés du système nerveux central (SNC) : Les impulsions d'excitation sont transmises par les fibres nerveuses. Pour accélérer cette transmission, les fibres sont entourées d'une isolation. Le modèle montre l'isolation par les cellules de la névroglie, typique dans le système nerveux central, et donc dans le cerveau et dans la moelle spinale.

3. Gains myélinisés du système nerveux périphérique (SNP) : Les cellules de Schwann du SNP correspondent aux cellules de la névroglie du SNC. Une telle cellule est représentée ici: une coupe présente le noyau cellulaire.

4. Plaque terminale motrice : Cet élément montre clairement comment l'excitation d'une cellule nerveuse est transmise à une fibre musculaire striée du squelette. La plaque terminale motrice présente une synapse d'une constitution spéciale.

5. La synapse : La synapse est la structure de contact typique servant à la transmission de l'excitation d'une cellule nerveuse à la suivante. On a représenté une grande synapse et sa structure interne. Etant donné qu'il existe de nombreuses variantes de synapse, cinq variantes ont été représentées sur le socle.

Dimensions:

L 68 x L 51 x P 3 cm

Masse:

4,4 kg

CONATEX SARL · Equipement pour l'Enseignement Scientifique et Technique

Société à responsabilité limitée au capital de 100 000 € · RCS Sarreguemines 809 085 327 · Siret 809 085 327 00025 · APE 4791B

SIÈGE EN FRANCE :

7 rue Poincaré · Bât.B · 57200 Sarreguemines

Tél +33 (0)3 68 78 13 56

Fax +33 (0)3 68 78 13 57

info@conatex.fr · www.conatex.fr

DISTRIBUTION IN BELGIUM:

Rue des Colonies/Koloniënstraat 56 · 1000 Brussels

Phone+32 (0)2 881 04 56

Fax +32 (0)2 588 06 27

info@conatex.be · www.conatex.be