

## Oreille x3 en 6 parties Premium

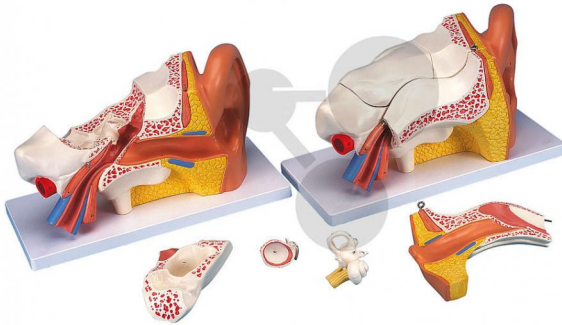
Informations indicatives de [www.conatex.fr](http://www.conatex.fr) du 25.12.2024/DE6

Référence: 1167227



vers la page produit

180,50 € TTC



Représentation de l'oreille externe, moyenne et interne. Le tympan avec le malléus et l'incus ainsi que le labyrinthe avec le stapès, la cochlée et le nerf vestibulo-cochléaire sont amovibles. Avec deux parties osseuses amovibles pour fermer l'oreille moyenne et l'oreille interne. Monté sur socle.

Dimensions:

34 x 16 x 19 cm

Masse:

1,55 kg

Contenu:

Livré sur socle.

**CONATEX SARL · Equipement pour l'Enseignement Scientifique et Technique**

Société à responsabilité limitée au capital de 100 000 € · RCS Sarreguemines 809 085 327 · Siret 809 085 327 00025 · APE 4791B

**SIEGE EN FRANCE :**

7 rue Poincaré · Bât.B · 57200 Sarreguemines

Tél +33 (0)3 68 78 13 56

Fax +33 (0)3 68 78 13 57

[info@conatex.fr](mailto:info@conatex.fr) · [www.conatex.fr](http://www.conatex.fr)

**DISTRIBUTION IN BELGIUM:**

Rue des Colonies/Koloniënstraat 56 · 1000 Brussels

Phone+32 (0)2 881 04 56

Fax +32 (0)2 588 06 27

[info@conatex.be](mailto:info@conatex.be) · [www.conatex.be](http://www.conatex.be)