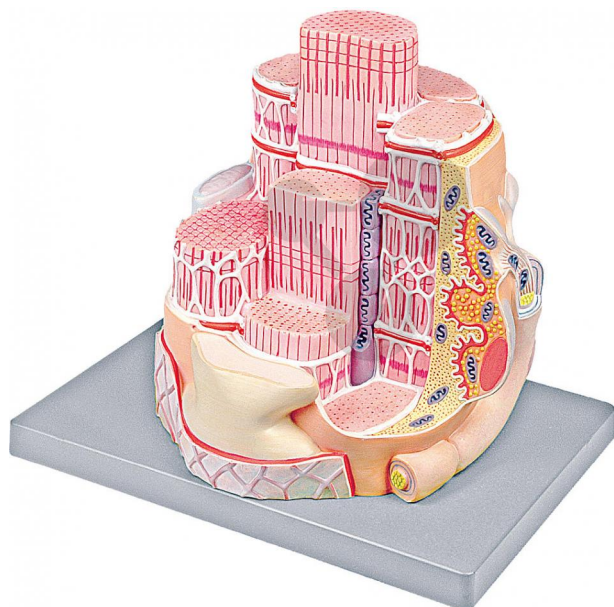


Fibre musculaire

Informations indicatives de www.conatex.fr du 24.01.2025/DE6

Référence: 1167221



vers la page produit

270,74 € TTC

Le modèle montre une partie de fibre musculaire striée avec plaque motrice terminale ; agrandi environ 10 000 fois. La fibre musculaire représente l'élément de base du muscle strié.

Dimensions:

23,5x26x18,5 cm

Masse:

1,2 kg

Contenu:

Monté sur socle

CONATEX SARL · Equipement pour l'Enseignement Scientifique et Technique

Société à responsabilité limitée au capital de 100 000 € · RCS Sarreguemines 809 085 327 · Siret 809 085 327 00025 · APE 4791B

SIEGE EN FRANCE :

7 rue Poincaré · Bât.B · 57200 Sarreguemines

Tél +33 (0)3 68 78 13 56

Fax +33 (0)3 68 78 13 57

info@conatex.fr · www.conatex.fr

DISTRIBUTION IN BELGIUM:

Rue des Colonies/Koloniënstraat 56 · 1000 Brussels

Phone+32 (0)2 881 04 56

Fax +32 (0)2 588 06 27

info@conatex.be · www.conatex.be