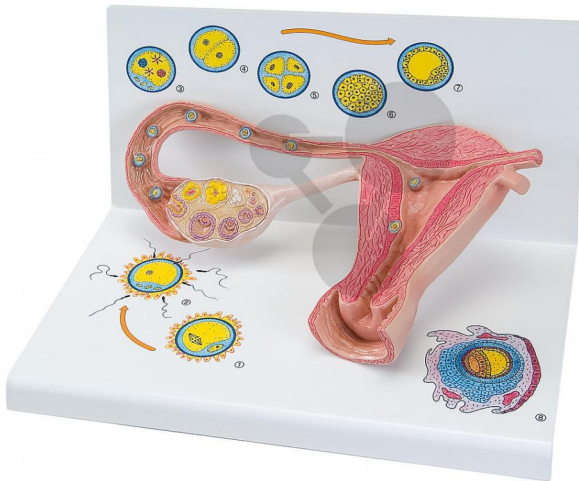


## Stades de la fécondation et développement de l'embryon Premium, grossissement x2

Informations indicatives de [www.conatex.fr](http://www.conatex.fr) du 23.11.2024/DE6

Référence: 1167206



vers la page produit

296,53 € TTC

Le modèle représente schématiquement la maturation de l'ovule, l'ovulation, la fécondation et le développement de l'embryon jusqu'à la nidation. Les différents stades de développement peuvent être observés, d'une part agrandis dans l'ovaire, la trompe et l'utérus et, d'autre part, graphiquement dans un autre agrandissement sur le socle.

Dimensions:

35 x 21 x 20 cm

Masse:

1,2 kg

**CONATEX SARL · Equipement pour l'Enseignement Scientifique et Technique**

Société à responsabilité limitée au capital de 100 000 € · RCS Sarreguemines 809 085 327 · Siret 809 085 327 00025 · APE 4791B

**SIEGE EN FRANCE :**

7 rue Poincaré · Bât.B · 57200 Sarreguemines

Tél +33 (0)3 68 78 13 56

Fax +33 (0)3 68 78 13 57

info@conatex.fr · [www.conatex.fr](http://www.conatex.fr)

**DISTRIBUTION IN BELGIUM:**

Rue des Colonies/Koloniënstraat 56 · 1000 Brussels

Phone+32 (0)2 881 04 56

Fax +32 (0)2 588 06 27

info@conatex.be · [www.conatex.be](http://www.conatex.be)