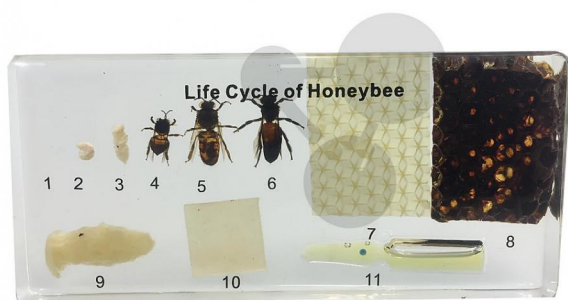


## Développement de l'abeille

Informations indicatives de [www.conatex.fr](http://www.conatex.fr) du 16.07.2024/DE1

Référence: 1163227



vers la page produit

59,76 € TTC

Qualité LabGear®

Série développement de l'abeille de l'œuf à l'animal adulte, inclusion en résine.

Dimensions:

environ 16 x 8 x 2 cm

**CONATEX SARL · Equipement pour l'Enseignement Scientifique et Technique**

Société à responsabilité limitée au capital de 100 000 € · RCS Sarreguemines 809 085 327 · Siret 809 085 327 00025 · APE 4791B

**SIEGE EN FRANCE :**

7 rue Poincaré · Bât.B · 57200 Sarreguemines

Tél +33 (0)3 68 78 13 56

Fax +33 (0)3 68 78 13 57

info@conatex.fr · [www.conatex.fr](http://www.conatex.fr)

**DISTRIBUTION IN BELGIUM:**

Rue des Colonies/Koloniënstraat 56 · 1000 Brussels

Phone+32 (0)2 881 04 56

Fax +32 (0)2 588 06 27

info@conatex.be · [www.conatex.be](http://www.conatex.be)