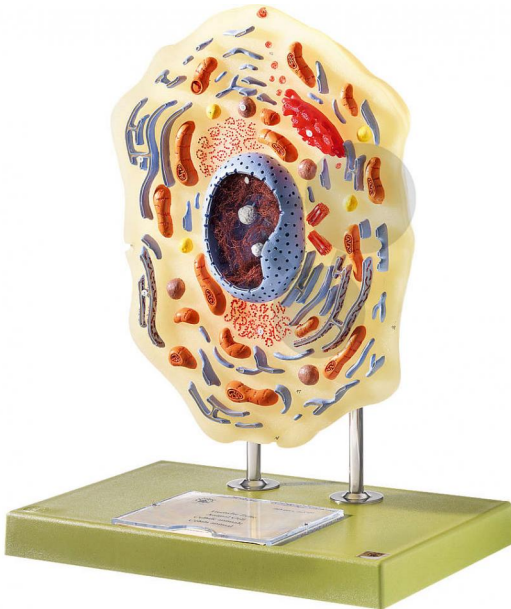


Cellule animale SOMSO®

Informations indicatives de www.conatex.fr du 08.04.2025/DE1

Référence: 1153521



vers la page produit

1.000,80 € TTC

Grossissement 20 000x, en SOMSO-Plast®. Le modèle donne une image de la structure fine d'une cellule animale. Outre les organites si importants pour la physiologie cellulaire, tels que le noyau, le réticulum endoplasmique, les mitochondries, les ribosomes ou polysomes et l'appareil de Golgi, il présente également des centrioles, des lysosomes et des vacuoles graisseuses. La représentation du processus d'extrusion d'une vésicule de Golgi et des phénomènes pinocytaires illustre la dynamique cellulaire. Pour des raisons didactiques, une coloration très intense des composants cellulaires a été choisie, principalement pour souligner le haut degré de compartimentation d'une cellule. Non démontable, sur socle.

Dimensions:

L 26 x P 39 x H 52 cm

Masse:

3,7 kg

Les modèles SOMSO sont le fruit d'un travail spécifique, essentiellement manuel, et très minutieux qui est effectué exclusivement par du personnel hautement spécialisé. Ces articles sont exclusivement fabriqués à la commande, compte tenu des techniques mises en œuvre, il convient de prévoir un délai de fabrication et de livraison de 4 à 8 mois.

CONATEX SARL · Equipement pour l'Enseignement Scientifique et Technique

Société à responsabilité limitée au capital de 100 000 € · RCS Sarreguemines 809 085 327 · Siret 809 085 327 00025 · APE 4791B

SIEGE EN FRANCE :

7 rue Poincaré · Bât.B · 57200 Sarreguemines

Tél +33 (0)3 68 78 13 56

Fax +33 (0)3 68 78 13 57

info@conatex.fr · www.conatex.fr

DISTRIBUTION IN BELGIUM:

Rue des Colonies/Koloniënstraat 56 · 1000 Brussels

Phone+32 (0)2 881 04 56

Fax +32 (0)2 588 06 27

info@conatex.be · www.conatex.be