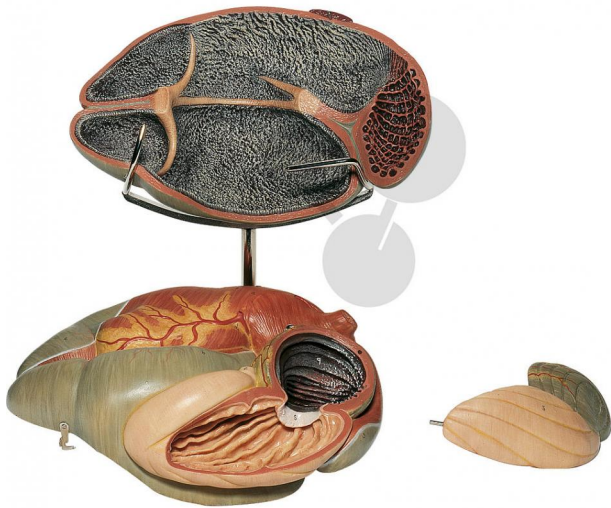


## Estomac de boeuf

Informations indicatives de www.conatex.fr du 22.11.2024/DE1

Référence: 1153441



vers la page produit

973,20 € TTC

environ un tiers de la grandeur nature, en SOMSO-Plast®. En 3 Parties. Sur support avec socle vert.

Dimensions:

L 18 x P 28 x H 35 cm

Masse:

1,7 kg

Les modèles SOMSO sont le fruit d'un travail spécifique, essentiellement manuel, et très minutieux qui est effectué exclusivement par du personnel hautement spécialisé. Ces articles sont exclusivement fabriqués à la commande, compte tenu des techniques mises en œuvre, il convient de prévoir un délai de fabrication et de livraison de 4 à 8 mois.

**CONATEX SARL · Equipement pour l'Enseignement Scientifique et Technique**

Société à responsabilité limitée au capital de 100 000 € · RCS Sarreguemines 809 085 327 · Siret 809 085 327 00025 · APE 4791B

**SIEGE EN FRANCE :**

7 rue Poincaré · Bât.B · 57200 Sarreguemines

Tél +33 (0)3 68 78 13 56

Fax +33 (0)3 68 78 13 57

info@conatex.fr · www.conatex.fr

**DISTRIBUTION IN BELGIUM:**

Rue des Colonies/Koloniënstraat 56 · 1000 Brussels

Phone+32 (0)2 881 04 56

Fax +32 (0)2 588 06 27

info@conatex.be · www.conatex.be