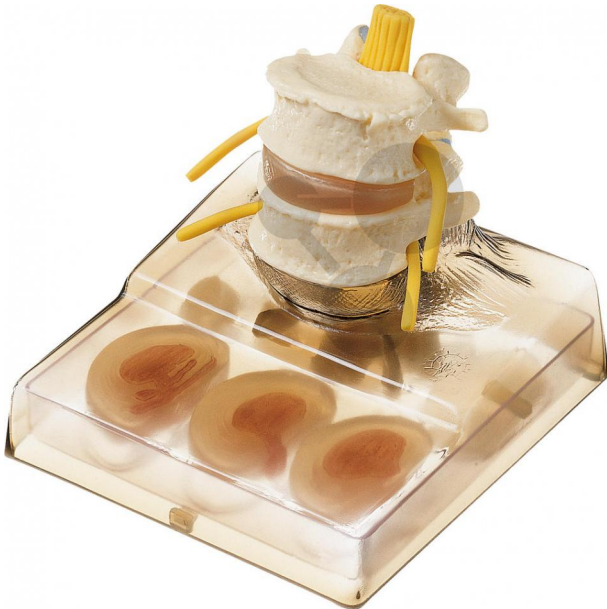


Modèle de dos

Informations indicatives de www.conatex.fr du 24.01.2025/DE1

Référence: 1153425



vers la page produit

170,40 € TTC

Représentation de l'anatomie normale en liaison avec des lésions pathologiques :

- I. anatomie normale,
 - II. anulus fibrosus selon Rumpert,
 - III. prolapsus du nucleus médiolatéral,
 - IV. hernie discale médiale,
 - V. sténose spinale,
 - VI. spondylolyse de la 4ème vertèbre lombaire.
- En tout, 10 parties.

Dimensions:

L 15 x P 14 x H 13 cm

Masse:

0,5 kg

Les modèles SOMSO sont le fruit d'un travail spécifique, essentiellement manuel, et très minutieux qui est effectué exclusivement par du personnel hautement spécialisé. Ces articles sont exclusivement fabriqués à la commande, compte tenu des techniques mises en œuvre, il convient de prévoir un délai de fabrication et de livraison de 4 à 8 mois.

CONATEX SARL · Equipement pour l'Enseignement Scientifique et Technique

Société à responsabilité limitée au capital de 100 000 € · RCS Sarreguemines 809 085 327 · Siret 809 085 327 00025 · APE 4791B

SIEGE EN FRANCE :

7 rue Poincaré · Bât.B · 57200 Sarreguemines
Tél +33 (0)3 68 78 13 56
Fax +33 (0)3 68 78 13 57
info@conatex.fr · www.conatex.fr

DISTRIBUTION IN BELGIUM:

Rue des Colonies/Koloniënstraat 56 · 1000 Brussels
Phone+32 (0)2 881 04 56
Fax +32 (0)2 588 06 27
info@conatex.be · www.conatex.be