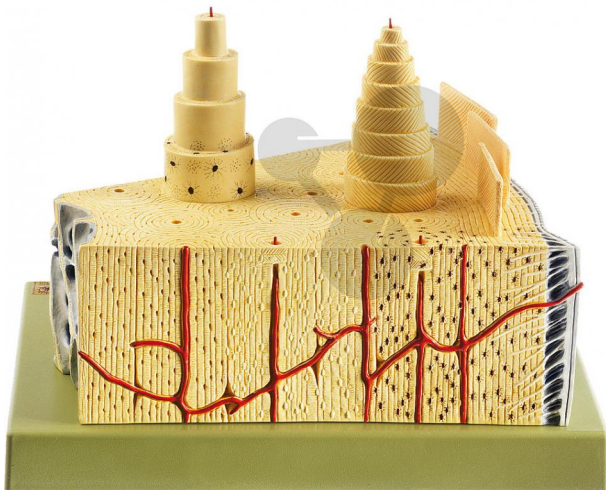


## Structure osseuse

Informations indicatives de www.conatex.fr du 02.02.2025/DE1

Référence: 1153408



vers la page produit

572,40 € TTC

agrandissement multiple, en SOMSOPlast. Représentation d'un segment cunéiforme de la masse d'un os long. Sont représentés entre autres : les lamelles de Havers, la lamelle générale externe, les lamelles intermédiaires, etc. ne sont pas désarticulables. Sur socle.

Dimensions:

L 26 x P 39 x H 28 cm

Masse:

2,82 kg

Les modèles SOMSO sont le fruit d'un travail spécifique, essentiellement manuel, et très minutieux qui est effectué exclusivement par du personnel hautement spécialisé. Ces articles sont exclusivement fabriqués à la commande, compte tenu des techniques mises en œuvre, il convient de prévoir un délai de fabrication et de livraison de 4 à 8 mois.

**CONATEX SARL · Equipement pour l'Enseignement Scientifique et Technique**

Société à responsabilité limitée au capital de 100 000 € · RCS Sarreguemines 809 085 327 · Siret 809 085 327 00025 · APE 4791B

**SIEGE EN FRANCE :**

7 rue Poincaré · Bât.B · 57200 Sarreguemines

Tél +33 (0)3 68 78 13 56

Fax +33 (0)3 68 78 13 57

info@conatex.fr · www.conatex.fr

**DISTRIBUTION IN BELGIUM:**

Rue des Colonies/Koloniënstraat 56 · 1000 Brussels

Phone+32 (0)2 881 04 56

Fax +32 (0)2 588 06 27

info@conatex.be · www.conatex.be