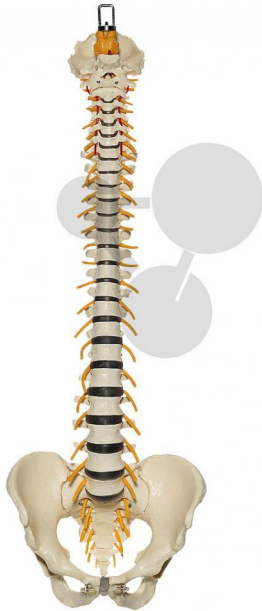


Colonne vertébrale avec bassin

Informations indicatives de www.conatex.fr du 23.11.2024/DE1

Référence: 1153368



vers la page produit

439,20 € TTC

Taille réelle, en SOMSO-Plast®. Mobile avec représentation des artères vertébrales, de la moelle épinière, des nerfs spinaux émergents et des ganglions associés. Présentation de l'os occipital, des vertèbres cervicales, thoraciques et lombaires, du sacrum, du coccyx et de la région pelvienne. La moelle épinière se trouve comme un tube élastique dans le canal rachidien. Idéal pour démontrer une courbure de la colonne vertébrale saine et pathologique.

Dimensions:

L 19 x l 28 x H 83 cm

Masse:

2,3 kg

Les modèles SOMSO sont le fruit d'un travail spécifique, essentiellement manuel, et très minutieux qui est effectué exclusivement par du personnel hautement spécialisé. Ces articles sont exclusivement fabriqués à la commande, compte tenu des techniques mises en œuvre, il convient de prévoir un délai de fabrication et de livraison de 4 à 8 mois.

CONATEX SARL · Equipement pour l'Enseignement Scientifique et Technique

Société à responsabilité limitée au capital de 100 000 € · RCS Sarreguemines 809 085 327 · Siret 809 085 327 00025 · APE 4791B

SIEGE EN FRANCE :

7 rue Poincaré · Bât.B · 57200 Sarreguemines

Tél +33 (0)3 68 78 13 56

Fax +33 (0)3 68 78 13 57

info@conatex.fr · www.conatex.fr

DISTRIBUTION IN BELGIUM:

Rue des Colonies/Koloniënstraat 56 · 1000 Brussels

Phone+32 (0)2 881 04 56

Fax +32 (0)2 588 06 27

info@conatex.be · www.conatex.be