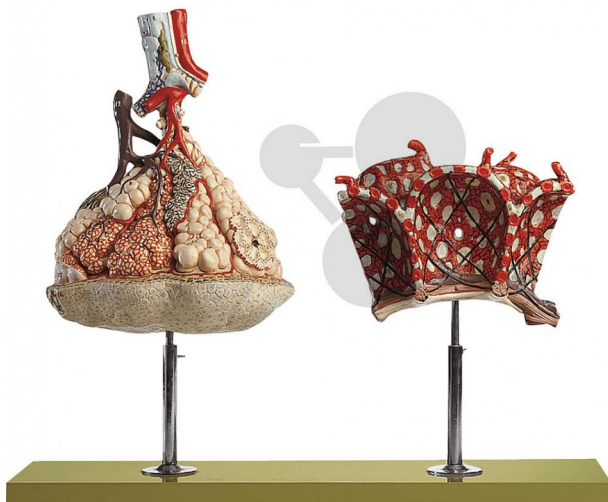


## Lobules pulmonaires

Informations indicatives de [www.conatex.fr](http://www.conatex.fr) du 25.12.2024/DE1

Référence: 1153131



vers la page produit

1.675,20 € TTC

1. Lobule pulmonaire; agrandissement approximatif x 150, en SOMSO Plast. Représentation d'un lobule pulmonaire avec la circulation artérielle et veineuse et les branches des bronches correspondantes. Un acinus a été ouvert pour montrer le conduit alvéolaire (ductus alveolaris). 2. Modèle d'une alvéole voisine; agrandissement approximatif x 1000, en SOMSO Plast. Illustration de la paroi alvéolaire, de ses vaisseaux, de la tunique épithéliale et des éléments élastiques et musculaires. Le tracé séparé des vaisseaux artériels et veineux a été particulièrement mis en relief, compte tenu de l'agrandissement opéré. Modèle non-démontable, monté sur pied de support avec socle vert.

Dimensions:

L 16 x P 48 x H 43 cm

Masse:

2,5 kg

Les modèles SOMSO sont le fruit d'un travail spécifique, essentiellement manuel, et très minutieux qui est effectué exclusivement par du personnel hautement spécialisé. Ces articles sont exclusivement fabriqués à la commande, compte tenu des techniques mises en œuvre, il convient de prévoir un délai de fabrication et de livraison de 4 à 8 mois.

**CONATEX SARL · Equipement pour l'Enseignement Scientifique et Technique**

Société à responsabilité limitée au capital de 100 000 € · RCS Sarreguemines 809 085 327 · Siret 809 085 327 00025 · APE 4791B

**SIEGE EN FRANCE :**

7 rue Poincaré · Bât.B · 57200 Sarreguemines

Tél +33 (0)3 68 78 13 56

Fax +33 (0)3 68 78 13 57

[info@conatex.fr](mailto:info@conatex.fr) · [www.conatex.fr](http://www.conatex.fr)

**DISTRIBUTION IN BELGIUM:**

Rue des Colonies/Koloniënstraat 56 · 1000 Brussels

Phone+32 (0)2 881 04 56

Fax +32 (0)2 588 06 27

[info@conatex.be](mailto:info@conatex.be) · [www.conatex.be](http://www.conatex.be)