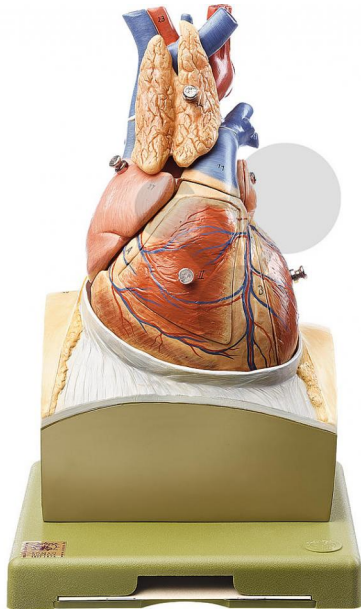


## Coeur sur socle de diaphragme

Informations indicatives de [www.conatex.fr](http://www.conatex.fr) du 24.02.2025/DE1

Référence: 1153130



vers la page produit

1.386,00 € TTC

En grandeur nature, réalisé en SOMSO Plast®. Le modèle peut être démonté en 8 parties qui sont les suivantes: diaphragme avec buse du péricarde, thymus, système coronaire, base des ventricules avec ventricules, 4 valves à broches pour l'ouverture des oreillettes droite et gauche et des ventricules droit et gauche. Les rapports du péricarde sont à illustrer en suivant les lignes de coupe correspondantes. Le modèle permet de bien montrer le système valvulaire avec les valves atrio ventriculaires et semi-lunaires ainsi que le tracé suivi par les vaisseaux coronaires. Il est présenté sur socle vert.

Dimensions:

L 19 x P 18 x H 29 cm

Masse:

1,3 kg

Les modèles SOMSO sont le fruit d'un travail spécifique, essentiellement manuel, et très minutieux qui est effectué exclusivement par du personnel hautement spécialisé. Ces articles sont exclusivement fabriqués à la commande, compte tenu des techniques mises en œuvre, il convient de prévoir un délai de fabrication et de livraison de 4 à 8 mois.

**CONATEX SARL · Equipement pour l'Enseignement Scientifique et Technique**

Société à responsabilité limitée au capital de 100 000 € · RCS Sarreguemines 809 085 327 · Siret 809 085 327 00025 · APE 4791B

**SIEGE EN FRANCE :**

7 rue Poincaré · Bât.B · 57200 Sarreguemines

Tél +33 (0)3 68 78 13 56

Fax +33 (0)3 68 78 13 57

info@conatex.fr · [www.conatex.fr](http://www.conatex.fr)

**DISTRIBUTION IN BELGIUM:**

Rue des Colonies/Koloniënstraat 56 · 1000 Brussels

Phone +32 (0)2 881 04 56

Fax +32 (0)2 588 06 27

info@conatex.be · [www.conatex.be](http://www.conatex.be)