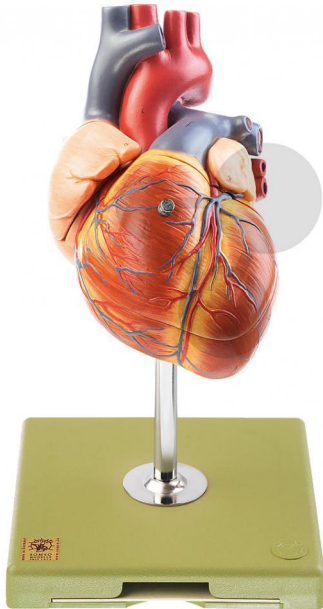


Coeur avec système de conduction

Informations indicatives de www.conatex.fr du 31.01.2025/DE1

Référence: 1153121



vers la page produit

1.038,00 € TTC

Grossi environ 1,5 fois, en SOMSO-Plast®. Des ouvertures permettent "d'ouvrir" les deux ventricules et l'oreillette représentés avec leurs valvules. Les gros vaisseaux à proximité du coeur et la musculature du coeur sont représentés. Représentation du système de conduction (RLS) avec le noeud sinusal (noeud de Keith et Flack), le noeud atrioventriculaire (noeud de Aschoff et Tawara) avec le tronc et le faisceau de His. En tout 4 parties démontables. Sur support avec socle vert.

Dimensions:

L 19 x P 18 x H 32 cm

Masse:

1 kg

Les modèles SOMSO sont le fruit d'un travail spécifique, essentiellement manuel, et très minutieux qui est effectué exclusivement par du personnel hautement spécialisé. Ces articles sont exclusivement fabriqués à la commande, compte tenu des techniques mises en œuvre, il convient de prévoir un délai de fabrication et de livraison de 4 à 8 mois.

CONATEX SARL · Equipement pour l'Enseignement Scientifique et Technique

Société à responsabilité limitée au capital de 100 000 € · RCS Sarreguemines 809 085 327 · Siret 809 085 327 00025 · APE 4791B

SIEGE EN FRANCE :

7 rue Poincaré · Bât.B · 57200 Sarreguemines

Tél +33 (0)3 68 78 13 56

Fax +33 (0)3 68 78 13 57

info@conatex.fr · www.conatex.fr

DISTRIBUTION IN BELGIUM:

Rue des Colonies/Koloniënstraat 56 · 1000 Brussels

Phone+32 (0)2 881 04 56

Fax +32 (0)2 588 06 27

info@conatex.be · www.conatex.be