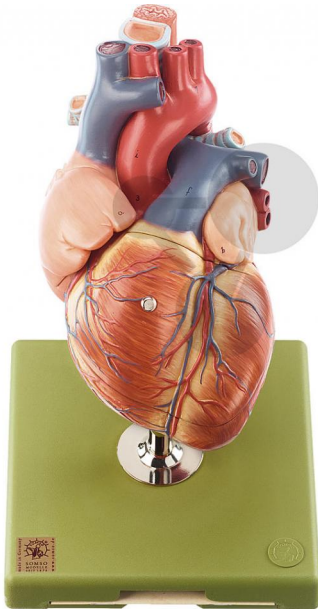


## Coeur

Informations indicatives de [www.conatex.fr](http://www.conatex.fr) du 25.12.2024/DE1

Référence: 1153120



vers la page produit

1.077,60 € TTC

Grossis environ 1 1/2 fois, en SOMSO-Plast®. Les deux ventricules et les oreillettes s'ouvrent et montrent leurs valvules. Les gros vaisseaux proches du cœur et les muscles cardiaques sont représentés avec une partie de la trachée et de l'œsophage. Démontable en 5 parties. Sur support avec socle vert.

Dimensions:

L 19 x P 19 x H 32 cm

Masse:

1,2 kg

Les modèles SOMSO sont le fruit d'un travail spécifique, essentiellement manuel, et très minutieux qui est effectué exclusivement par du personnel hautement spécialisé. Ces articles sont exclusivement fabriqués à la commande, compte tenu des techniques mises en œuvre, il convient de prévoir un délai de fabrication et de livraison de 4 à 8 mois.

**CONATEX SARL · Equipement pour l'Enseignement Scientifique et Technique**

Société à responsabilité limitée au capital de 100 000 € · RCS Sarreguemines 809 085 327 · Siret 809 085 327 00025 · APE 4791B

**SIEGE EN FRANCE :**

7 rue Poincaré · Bât.B · 57200 Sarreguemines

Tél +33 (0)3 68 78 13 56

Fax +33 (0)3 68 78 13 57

[info@conatex.fr](mailto:info@conatex.fr) · [www.conatex.fr](http://www.conatex.fr)

**DISTRIBUTION IN BELGIUM:**

Rue des Colonies/Koloniënstraat 56 · 1000 Brussels

Phone+32 (0)2 881 04 56

Fax +32 (0)2 588 06 27

[info@conatex.be](mailto:info@conatex.be) · [www.conatex.be](http://www.conatex.be)