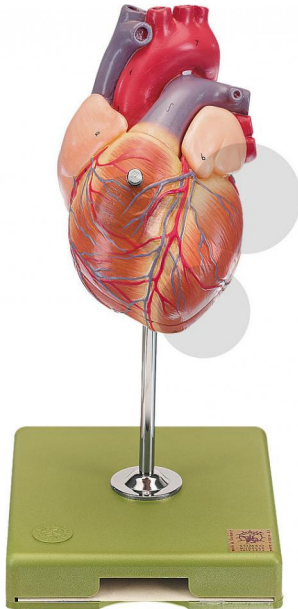


Coeur

Informations indicatives de www.conatex.fr du 23.11.2024/DE1

Référence: 1153118



vers la page produit

572,40 € TTC

En grandeur nature, réalisé en SOMSO Plast®. Coupe transversale des ventricules et oreillettes du cœur. Représentation des valves atrio ventriculaires, c'est à dire de la valve mitrale à deux feuillets et de la valve tricuspide à trois feuillets, et des valves semi-lunaires. Ce modèle permet une bonne illustration du muscle cardiaque et des vaisseaux coronaires. La crosse de l'aorte et la veine cave supérieure sont également visibles. Le modèle, démontable en 2 parties, est présenté sur pied de support avec socle vert.

Dimensions:

L 14 x P 12 x H 27 cm

Masse:

0,6 kg

Les modèles SOMSO sont le fruit d'un travail spécifique, essentiellement manuel, et très minutieux qui est effectué exclusivement par du personnel hautement spécialisé. Ces articles sont exclusivement fabriqués à la commande, compte tenu des techniques mises en œuvre, il convient de prévoir un délai de fabrication et de livraison de 4 à 8 mois.

CONATEX SARL · Equipement pour l'Enseignement Scientifique et Technique

Société à responsabilité limitée au capital de 100 000 € · RCS Sarreguemines 809 085 327 · Siret 809 085 327 00025 · APE 4791B

SIEGE EN FRANCE :

7 rue Poincaré · Bât.B · 57200 Sarreguemines

Tél +33 (0)3 68 78 13 56

Fax +33 (0)3 68 78 13 57

info@conatex.fr · www.conatex.fr

DISTRIBUTION IN BELGIUM:

Rue des Colonies/Koloniënstraat 56 · 1000 Brussels

Phone+32 (0)2 881 04 56

Fax +32 (0)2 588 06 27

info@conatex.be · www.conatex.be