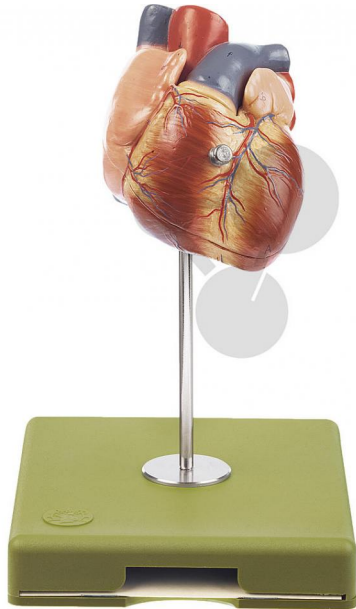


## Cœur démontable Somso®

Informations indicatives de [www.conatex.fr](http://www.conatex.fr) du 16.07.2024/DE1

Référence: 1153117



vers la page produit

382,80 € TTC

A l'échelle 3/4, en SOMSO-Plast®. Ventricules et oreillettes amovibles. Présentation des valves mitrale et pulmonaire. Démontable en 2 parties. Sur tige avec socle.

Dimensions:

L 12 x P 13 x H 22 cm

Masse:

0,4 kg

Les modèles SOMSO sont le fruit d'un travail spécifique, essentiellement manuel, et très minutieux qui est effectué exclusivement par du personnel hautement spécialisé. Ces articles sont exclusivement fabriqués à la commande, compte tenu des techniques mises en œuvre, il convient de prévoir un délai de fabrication et de livraison de 4 à 8 mois.

### CONATEX SARL · Equipement pour l'Enseignement Scientifique et Technique

Société à responsabilité limitée au capital de 100 000 € · RCS Sarreguemines 809 085 327 · Siret 809 085 327 00025 · APE 4791B

#### SIEGE EN FRANCE :

7 rue Poincaré · Bât.B · 57200 Sarreguemines  
Tél +33 (0)3 68 78 13 56  
Fax +33 (0)3 68 78 13 57  
[info@conatex.fr](mailto:info@conatex.fr) · [www.conatex.fr](http://www.conatex.fr)

#### DISTRIBUTION IN BELGIUM:

Rue des Colonies/Koloniënstraat 56 · 1000 Brussels  
Phone+32 (0)2 881 04 56  
Fax +32 (0)2 588 06 27  
[info@conatex.be](mailto:info@conatex.be) · [www.conatex.be](http://www.conatex.be)