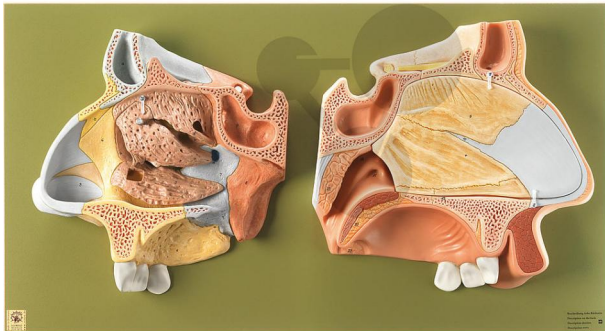


## Nez

Informations indicatives de [www.conatex.fr](http://www.conatex.fr) du 25.12.2024/DE1

Référence: 1153104



vers la page produit

1.131,60 € TTC

Agrandissement approximatif x 2; en SOMSO Plast®. Modèle double, particulièrement instructif, visant à la compréhension de la configuration complexe des os et des fosses nasales recouvertes de muqueuses. Les différents cartilages et parties osseuses sont illustrés en différentes couleurs. Le cornet nasal peut être soulevé de sorte que l'accès au labyrinthe ethmoïdal est ainsi visible. La moitié droite du modèle montre la cloison nasale (amovible), le relief des muqueuses de la fosse nasale illustrée avec les trois conduits et les cornets nasaux. Comme le cornet nasal moyen est amovible, il est possible de reconnaître les nerfs olfactifs et le lobe olfactif du cerveau. Ce modèle se compose au total de 8 pièces. Il est monté sur une plaque de support de couleur verte.

Dimensions:

L 8 x P 72 x H 38 cm

Masse:

5,8 kg

Les modèles SOMSO sont le fruit d'un travail spécifique, essentiellement manuel, et très minutieux qui est effectué exclusivement par du personnel hautement spécialisé. Ces articles sont exclusivement fabriqués à la commande, compte tenu des techniques mises en œuvre, il convient de prévoir un délai de fabrication et de livraison de 4 à 8 mois.

**CONATEX SARL · Equipement pour l'Enseignement Scientifique et Technique**

Société à responsabilité limitée au capital de 100 000 € · RCS Sarreguemines 809 085 327 · Siret 809 085 327 00025 · APE 4791B

**SIEGE EN FRANCE :**

7 rue Poincaré · Bât.B · 57200 Sarreguemines

Tél +33 (0)3 68 78 13 56

Fax +33 (0)3 68 78 13 57

[info@conatex.fr](mailto:info@conatex.fr) · [www.conatex.fr](http://www.conatex.fr)

**DISTRIBUTION IN BELGIUM:**

Rue des Colonies/Koloniënstraat 56 · 1000 Brussels

Phone+32 (0)2 881 04 56

Fax +32 (0)2 588 06 27

[info@conatex.be](mailto:info@conatex.be) · [www.conatex.be](http://www.conatex.be)