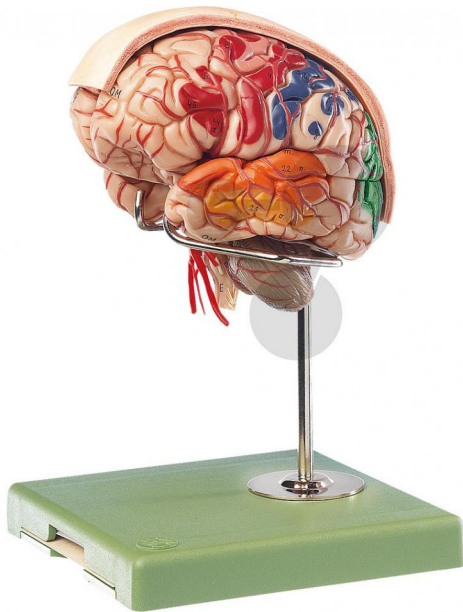


## Modèle du cerveau, Falx cerebri (faux du cerveau) avec coloration des différentes aires du cortex cérébral

Informations indicatives de [www.conatex.fr](http://www.conatex.fr) du 06.02.2025/DE1

Référence: 1153044



vers la page produit

1.299,60 € TTC

En grandeur nature, construit en SOMSO-Plast®. Le modèle comprend 10 pièces amovibles et repose dans sa position naturelle sur un pied métallique avec socle vert. Lobes frontal et pariétal (2), lobes temporal et occipital (2), tronc cérébral (2), cervelet (2), artère basilaire et faux du cerveau.

Dimensions:

L x P x H cm

Masse:

kg

Les modèles SOMSO sont le fruit d'un travail spécifique, essentiellement manuel, et très minutieux qui est effectué exclusivement par du personnel hautement spécialisé. Ces articles sont exclusivement fabriqués à la commande, compte tenu des techniques mises en œuvre, il convient de prévoir un délai de fabrication et de livraison de 4 à 8 mois.

**CONATEX SARL · Equipement pour l'Enseignement Scientifique et Technique**

Société à responsabilité limitée au capital de 100 000 € · RCS Sarreguemines 809 085 327 · Siret 809 085 327 00025 · APE 4791B

**SIEGE EN FRANCE :**

7 rue Poincaré · Bât.B · 57200 Sarreguemines

Tél +33 (0)3 68 78 13 56

Fax +33 (0)3 68 78 13 57

info@conatex.fr · [www.conatex.fr](http://www.conatex.fr)

**DISTRIBUTION IN BELGIUM:**

Rue des Colonies/Koloniënstraat 56 · 1000 Brussels

Phone+32 (0)2 881 04 56

Fax +32 (0)2 588 06 27

info@conatex.be · [www.conatex.be](http://www.conatex.be)