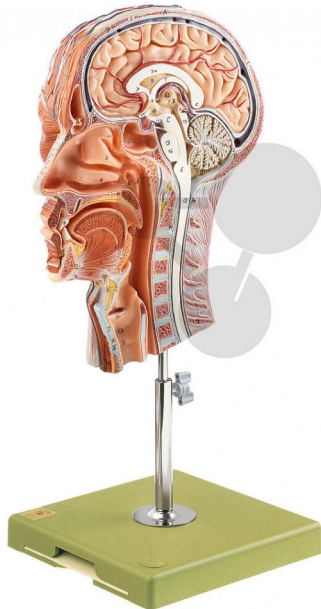


## Demi-tête

Informations indicatives de [www.conatex.fr](http://www.conatex.fr) du 25.12.2024/DE1

Référence: 1153032



vers la page produit

918,00 € TTC

grandeur nature, en SOMSO-Plast®. Le modèle montre la musculature mimique de la demi-tête droite avec les artères, veines et nerfs les plus importants ... la surface y compris sur le cou. La coupe médiane montre le cerveau, le nez, la bouche, le pharynx, le larynx et la colonne vertébrale du cou. Non démontable. Sur support avec socle vert.

Dimensions:

L 22 x P 18 x H 41 cm

Masse:

1,3 kg

Les modèles SOMSO sont le fruit d'un travail spécifique, essentiellement manuel, et très minutieux qui est effectué exclusivement par du personnel hautement spécialisé. Ces articles sont exclusivement fabriqués à la commande, compte tenu des techniques mises en œuvre, il convient de prévoir un délai de fabrication et de livraison de 4 à 8 mois.

**CONATEX SARL · Equipement pour l'Enseignement Scientifique et Technique**

Société à responsabilité limitée au capital de 100 000 € · RCS Sarreguemines 809 085 327 · Siret 809 085 327 00025 · APE 4791B

**SIEGE EN FRANCE :**

7 rue Poincaré · Bât.B · 57200 Sarreguemines

Tél +33 (0)3 68 78 13 56

Fax +33 (0)3 68 78 13 57

[info@conatex.fr](mailto:info@conatex.fr) · [www.conatex.fr](http://www.conatex.fr)

**DISTRIBUTION IN BELGIUM:**

Rue des Colonies/Koloniënstraat 56 · 1000 Brussels

Phone+32 (0)2 881 04 56

Fax +32 (0)2 588 06 27

[info@conatex.be](mailto:info@conatex.be) · [www.conatex.be](http://www.conatex.be)