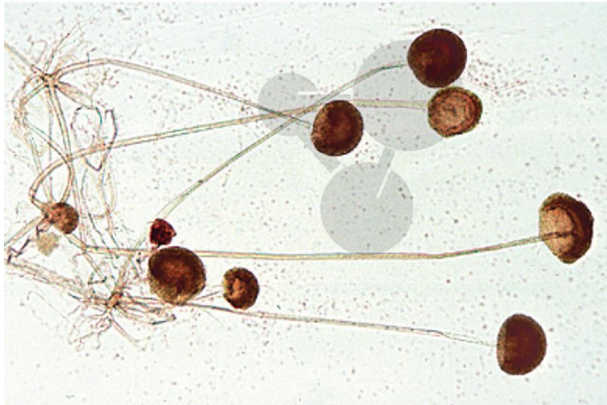


Série: Cryptogames champignons et lichens

Informations indicatives de www.conatex.fr du 24.11.2024/DE1

Référence: 1143079



vers la page produit

162,60 € TTC

Série de 20 préparations microscopiques: Cryptogames champignons (Fungi) et lichens (Lichenes):

- Mucor mucedo, s.e. d'hyphe faisant apparaître le sporange - Rhizopus nigricans, s.e. d'hyphe avec zygotes en développement - Synchytrium endobioticum, galle verruqueuse de la pomme de terre, c.t. de tissu infecté - Plasmodiophora, c.t. de chou pourri
Ascomycètes - Claviceps purpurea, c.t. de sclérote - Tuber rufum, truffe, c.t. de corps fructifiant montrant des ascidies - Peziza sp., c.t. de corps fructifiant avec ascidies - Erysiphe sp., mildiou, c.t. de feuille avec périthèce - Penicillium sp., moisissure bleue sur peau d'orange, c.t. d'hyphe avec conidiophores - Aspergillus glaucum, moisissure brune, s.e. d'hyphe avec sporange - Saccharomyces sp., levain, bourgeonnement, s.e. - Taphrina pruni (Exoascus pruni, maladie du prunier, c.t. avec haustoria et ascidies Basidiomycètes - Puccinia graminis, c.t. d'urédinée sur blé - Puccinia graminis, rouille du blé, c.t. d'écidie sur feuille de Berberis infectée - Ustilago zaeae, charbon du maïs, tissu infecté, c.t. - Psalliota sp., champignon, c.l. du chapeau et des lamelles - Boletus edulis, champignon bolet, c.l. par les pores - Lycoperdon gemmatum, vesse-de-loup, c.t. du corps fructifiant Lichens - Xanthoria, lichen, c.t. du thalle montrant hyphe avec algues symbiotiques - Xanthoria, c.t. d'apothécie.

CONATEX SARL · Equipement pour l'Enseignement Scientifique et Technique

Société à responsabilité limitée au capital de 100 000 € · RCS Sarreguemines 809 085 327 · Siret 809 085 327 00025 · APE 4791B

SIEGE EN FRANCE :

7 rue Poincaré · Bât.B · 57200 Sarreguemines
Tél +33 (0)3 68 78 13 56
Fax +33 (0)3 68 78 13 57
info@conatex.fr · www.conatex.fr

DISTRIBUTION IN BELGIUM:

Rue des Colonies/Koloniënstraat 56 · 1000 Brussels
Phone+32 (0)2 881 04 56
Fax +32 (0)2 588 06 27
info@conatex.be · www.conatex.be