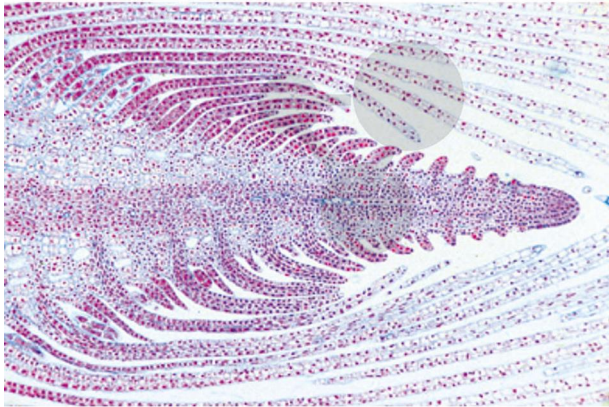


Série: Angiospermes feuilles

Informations indicatives de www.conatex.fr du 05.04.2025/DE1

Référence: 1143073



vers la page produit

136,80 € TTC

Série de 15 préparations microscopiques: Angiospermes feuilles:

- Élodée, c.l. de bout de tige montrant le méristème apicale et l'origine des feuilles - Feuilles, monocotylédone et dicotylédone, Zea et Ranunculus, c.t. - Syringa, lilas, c.t. d'une feuille dicotylédone typique - Iris, feuille isobilatérale typique, c.t. - Eucalyptus, une feuille de feuillage biface avec glandes huileuses schizogènes, c.t. - Fagus, hêtre, c.t. de feuilles ensoleillées et à l'ombre sur une même lame - Calluna, brande, c.t. de feuille roulée présentant des stomates noyés - Nerium oleander, c.t. de feuille présentant des creux de stomates bordés de poils protecteurs - Ficus elastica, caoutchouc, c.t. de feuille présentant des cystolithes - Elodée, c.t. de feuille présentant la simple structure d'une feuille aquatique - Tulipa, tulipe, épiderme s.e. présentant des stomates - Aesculus, c.t. de bourgeon de feuille avec squame et feuilles enroulées nidifiées - Drosera, rossolis, s.e. de feuille avec poils glandulaires - Népenthès, c.t. de la conque avec les glandes - Utricularia, utriculaire aquatique, s.e. de vésicule.

CONATEX SARL · Equipement pour l'Enseignement Scientifique et Technique

Société à responsabilité limitée au capital de 100 000 € · RCS Sarreguemines 809 085 327 · Siret 809 085 327 00025 · APE 4791B

SIEGE EN FRANCE :

7 rue Poincaré · Bât.B · 57200 Sarreguemines
Tél +33 (0)3 68 78 13 56
Fax +33 (0)3 68 78 13 57
info@conatex.fr · www.conatex.fr

DISTRIBUTION IN BELGIUM:

Rue des Colonies/Koloniënstraat 56 · 1000 Brussels
Phone+32 (0)2 881 04 56
Fax +32 (0)2 588 06 27
info@conatex.be · www.conatex.be