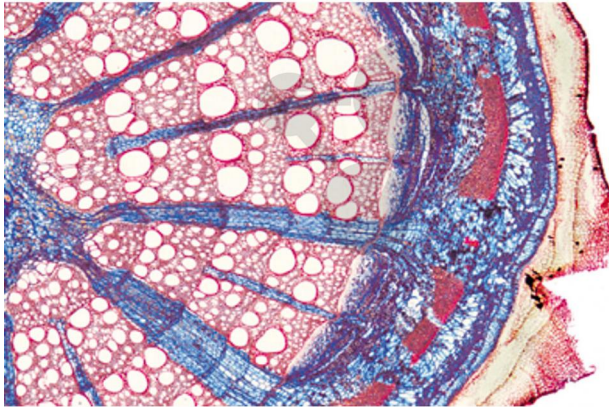


Série: Angiospermes tiges

Informations indicatives de www.conatex.fr du 17.07.2024/DE1

Référence: 1143072



vers la page produit

226,80 € TTC

Série de 20 préparations microscopiques: Angiospermes tiges

- Tulipa, c.t. de tige monocotylédone typique avec ballots éparpillés - Aristolochie, c.t. d'une tige d'un an, de deux ans et plus vieilles, toutes trois sur la même lame - Tige dicotylédone et monocotylédone d'Helianthus et de canne - Tige dicotylédone et monocotylédone, c.t. de Ranunculus et de Zea - Tilia, citron vert, deux coupes transversales de tiges, première année et deux ans - Fagus silvatica, hêtre, trois coupes de bois, c.t., rayon c.l., c.l. - Fraxinus excelsior, frêne, trois coupes de bois, c.t., rayon c.l., t.c.l. - Quercus, chêne, c.t. de tige montrant le chancre et l'écorce - Sambucus, aulne, c.t. d'écorce montrant des lenticelles - Linum, lin, c.t. de tige montrant des fibres non décortiquées - Linum, lin, fibres non décortiquées isolées, s.e. - Ranunculus, c.l. de tige herbacée - Cucurbita pepo, c.l. de tige avec tubulures filtrantes - Plaques filtrantes au sommet, c.t. de tige de cucurbita - Lamium, c.t. de tige carrée, collenchyme - Secale, seigle, c.t. de tige d'herbe typique - Nymphaea, nénuphar, c.t. de tige aquatique, cellules spiculaires - Hippuris, c.t. de tige aquatique typique avec grosse moelle centrale - Urtica, ortie, poils irritants avec conduits du venin - Solanum tuberosum, pomme de terre, c.t. de tubercule avec féculine graines et liège.

CONATEX SARL · Equipement pour l'Enseignement Scientifique et Technique

Société à responsabilité limitée au capital de 100 000 € · RCS Sarreguemines 809 085 327 · Siret 809 085 327 00025 · APE 4791B

SIEGE EN FRANCE :

7 rue Poincaré · Bât.B · 57200 Sarreguemines
Tél +33 (0)3 68 78 13 56
Fax +33 (0)3 68 78 13 57
info@conatex.fr · www.conatex.fr

DISTRIBUTION IN BELGIUM:

Rue des Colonies/Koloniënstraat 56 · 1000 Brussels
Phone+32 (0)2 881 04 56
Fax +32 (0)2 588 06 27
info@conatex.be · www.conatex.be