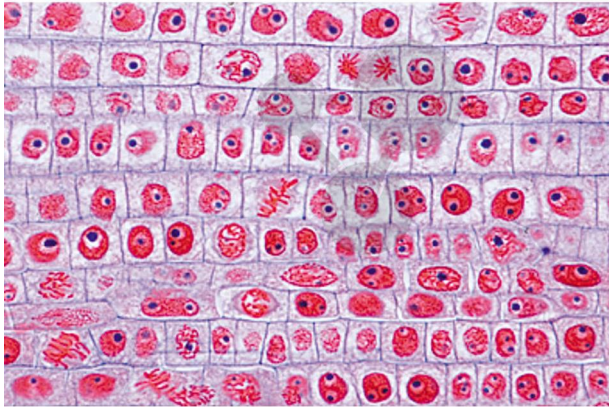


## Série: Angiospermes racines

Informations indicatives de [www.conatex.fr](http://www.conatex.fr) du 05.04.2025/DE1

Référence: 1143071



vers la page produit

127,80 € TTC

Série de 15 préparations microscopiques: Angiospermes racines:

- Allium cepa, oignon, bouts de racine, c.l. présentant tous les stades de mitose - Maïs de Zea, maïs, c.t. de racine monocotylédone typique - Iris, c.t. de racine monocotylédone typique - Ranunculus, renoncule, c.t. d'une racine dicotylédone typique - Sarothamnus, balais, c.t. par racine de bois - Taraxacum, pissenlit, c.t. au niveau de la racine présentant les conduits lactifères - Vicia faba, haricot, nodule de racine, c.t., bactérie fixant l'azote - Ranunculus ficaria, tubercule en automne, c.t. indiquant la féculé - Alnus, aulne, c.t. de tubercule montrant des actinomycètes - Neottia, orchidée, c.t. de racine avec mycorhize endotrophique - Cuscuta, cuscute, sur hôte, c.t., haustorium - Poils de racine, s.e. de bout de racine, chapeau de racine et poils de racine - Maïs de Zea, bout de racine, c.l. médiane montrant la moelle centrale, le chapeau et la féculé - Monstera, racine aérienne, c.t. - Élodée, élodée canadienne, c.t. d'une racine aquatique.

Pour les préparations microscopiques à l'unité, le prix est valable pour la préparation seule. Veuillez ajouter un coffret adapté au nombre de préparations commandées à votre commande (voir onglet "Outils à dissection et préparations microscopiques"). Le coffret est indispensable au transport. Délai de livraison 8 à 10 semaines.

**CONATEX SARL · Equipement pour l'Enseignement Scientifique et Technique**

Société à responsabilité limitée au capital de 100 000 € · RCS Sarreguemines 809 085 327 · Siret 809 085 327 00025 · APE 4791B

**SIEGE EN FRANCE :**

7 rue Poincaré · Bât.B · 57200 Sarreguemines  
Tél +33 (0)3 68 78 13 56  
Fax +33 (0)3 68 78 13 57  
[info@conatex.fr](mailto:info@conatex.fr) · [www.conatex.fr](http://www.conatex.fr)

**DISTRIBUTION IN BELGIUM:**

Rue des Colonies/Koloniënstraat 56 · 1000 Brussels  
Phone+32 (0)2 881 04 56  
Fax +32 (0)2 588 06 27  
[info@conatex.be](mailto:info@conatex.be) · [www.conatex.be](http://www.conatex.be)