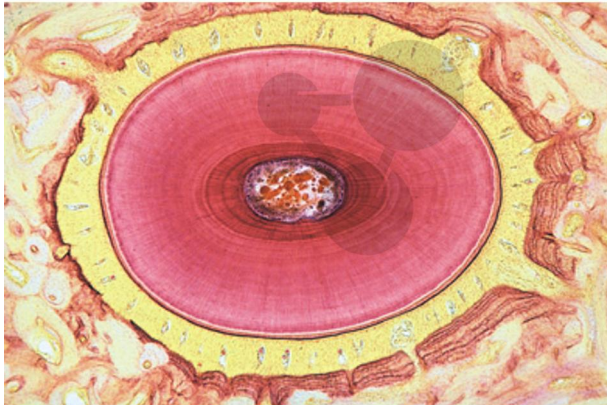


Série: Histologie: Appareil digestif

Informations indicatives de www.conatex.fr du 31.01.2025/DE1

Référence: 1143059



vers la page produit

152,40 € TTC

Série de 15 préparations microscopiques: Histologie: Appareil digestif:

- Dent humaine, racine c.t. - Ébauche dentaire, stade médiane, c.l. - Langue du chat, c.t., kératinisation des papilles - Œsophage de chat ou de chien, c.t. - Estomac de chat, région du fond, c.t. - Duodénum de chat ou de chien, c.t., glandes de Brunner - Jéjunum de chat, c.t. - Intestin grêle de chien, c.t., injecté pour la mise en évidence des vaisseaux sanguins - Appendice de l'homme, c.t. - Côlon de lapin, c.t., coloration des cellules muqueuses - Parotide, c.t., glande purement séreuse - Glande sous-maxillaire, c.t. glande séreusemuqueuse - Pancréas c.t. montrant îlots de Langerhans - Foie de porc, c.t., tissu conjonctif intralobulaire bien développé - Vésicule biliaire de mouton c.t.

CONATEX SARL · Equipement pour l'Enseignement Scientifique et Technique

Société à responsabilité limitée au capital de 100 000 € · RCS Sarreguemines 809 085 327 · Siret 809 085 327 00025 · APE 4791B

SIEGE EN FRANCE :

7 rue Poincaré · Bât.B · 57200 Sarreguemines
Tél +33 (0)3 68 78 13 56
Fax +33 (0)3 68 78 13 57
info@conatex.fr · www.conatex.fr

DISTRIBUTION IN BELGIUM:

Rue des Colonies/Koloniënstraat 56 · 1000 Brussels
Phone+32 (0)2 881 04 56
Fax +32 (0)2 588 06 27
info@conatex.be · www.conatex.be