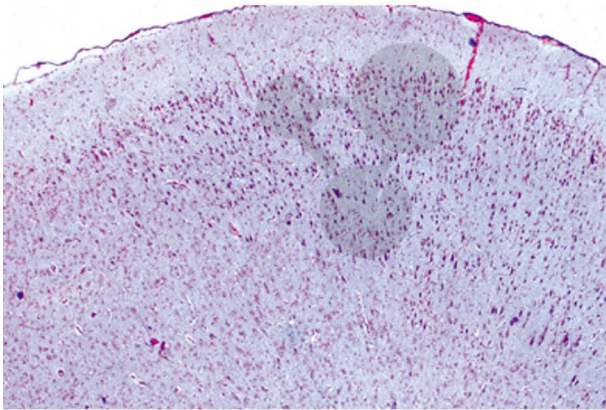


Série: Histologie: Système nerveux

Informations indicatives de www.conatex.fr du 04.04.2025/DE1

Référence: 1143054



vers la page produit

103,80 € TTC

Série de 10 préparations microscopique: Histologie: Système nerveux:

- Cerveau de chat, c.t. cortex, coloration normale - Cerveau de chat, c.t. cortex, imprégnation des cellules pyramidales par l'argent (Golgi) - Cervelet de chat, c.t. coloration normale - Cervelet de chat, c.t. imprégnation des cellules de Purkinje (Golgi) - Moelle épinière de chat, c.t. coloration normale - Moelle épinière de chat, c.t. coloration des corps de Nissl - Nerf périphérique de porc, c.l. coloration normale - Nerf périphérique de porc, c.t. coloration normale - Nerf périphérique, dissocié, traitée à l'acide osmique montrant les étranglements de Ranvier et des gaines de myéline - Cellules nerveuses motrices avec prolongements. frottis de moelle épinière de bœuf, coloration normale.

Pour les préparations microscopiques à l'unité, le prix est valable pour la préparation seule. Veuillez ajouter un coffret adapté au nombre de préparations commandées à votre commande (voir onglet "Outils à dissection et préparations microscopiques"). Le coffret est indispensable au transport. Délai de livraison 8 à 10 semaines.

CONATEX SARL · Equipement pour l'Enseignement Scientifique et Technique

Société à responsabilité limitée au capital de 100 000 € · RCS Sarreguemines 809 085 327 · Siret 809 085 327 00025 · APE 4791B

SIEGE EN FRANCE :

7 rue Poincaré · Bât.B · 57200 Sarreguemines
Tél +33 (0)3 68 78 13 56
Fax +33 (0)3 68 78 13 57
info@conatex.fr · www.conatex.fr

DISTRIBUTION IN BELGIUM:

Rue des Colonies/Koloniënstraat 56 · 1000 Brussels
Phone+32 (0)2 881 04 56
Fax +32 (0)2 588 06 27
info@conatex.be · www.conatex.be