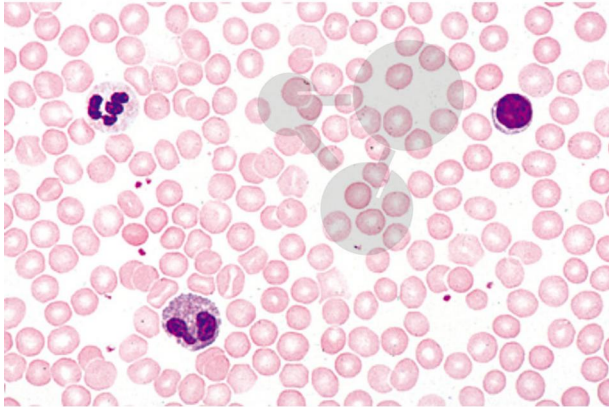


Série: Histologie: Sang

Informations indicatives de www.conatex.fr du 30.01.2025/DE1

Référence: 1143052



vers la page produit

92,34 € TTC

Série de 10 préparations microscopiques: Histologie: Sang

- Sang humain, frottis, coloration de Giemsa. Globules rouges (hématies) non nucléés, différentes formes de globules blanc (leucocytes). - Sang de lapin, frottis, coloration de Giemsa - Sang de chat, frottis, coloration de Giemsa - Sang de rat, frottis, coloration de Giemsa - Sang de grenouille, frottis, coloration de Giemsa, érythrocytes nucléés - Sang de Salamandra, frottis, coloration de Giemsa, érythrocytes nucléés - Lacerta, lézard, frottis de sang - Gallus domesticus, poule, frottis de sang - Cyprinus, carpe, frottis de sang - Moelle osseuse rouge de mammifère c.t., cellules géantes, cellules de formation du sang.

CONATEX SARL · Equipement pour l'Enseignement Scientifique et Technique

Société à responsabilité limitée au capital de 100 000 € · RCS Sarreguemines 809 085 327 · Siret 809 085 327 00025 · APE 4791B

SIEGE EN FRANCE :

7 rue Poincaré · Bât.B · 57200 Sarreguemines
Tél +33 (0)3 68 78 13 56
Fax +33 (0)3 68 78 13 57
info@conatex.fr · www.conatex.fr

DISTRIBUTION IN BELGIUM:

Rue des Colonies/Koloniënstraat 56 · 1000 Brussels
Phone+32 (0)2 881 04 56
Fax +32 (0)2 588 06 27
info@conatex.be · www.conatex.be