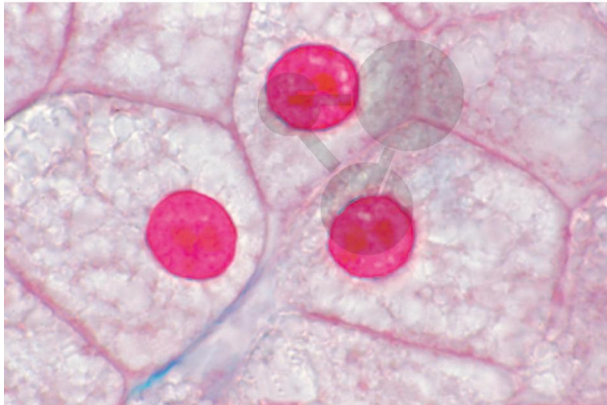


## Série: Cellules animales et division cellulaire

Informations indicatives de [www.conatex.fr](http://www.conatex.fr) du 23.11.2024/DE1

Référence: 1143048



vers la page produit

142,20 € TTC

Série de 10 préparations microscopiques: Histologie: Cellules animales et division cellulaire (Cytologie)

- Cellules animales simples montrant noyaux, protoplasme et membranes, coupe de foie de salamandre. - Stades de mitose, moelle rouge c.t. - f Stades de méiose, testicule de salamandre montrant spermatogenèse c.t., testicule, c.t. \* - Chromosomes humains au cours de la métaphase, mâle ou femelle, frottis - Mitochondries dans une coupe de foie ou rein d'amphibie - e Cellules pigmentées dans le peau de salamandre(larve) - e Accumulation de glycogène dans les cellules du foie, coloration du glycogène et des noyaux - h Stades de mitose, blastula de poisson montrant stades de segmentation, c.t. \*\* - Ascaris megalocephala, divisions de maturation (méioses), corpuscules polaires c.t. - Ascaris megalocephala, segmentation (mitose), stade précoce c.t.

**CONATEX SARL · Equipement pour l'Enseignement Scientifique et Technique**

Société à responsabilité limitée au capital de 100 000 € · RCS Sarreguemines 809 085 327 · Siret 809 085 327 00025 · APE 4791B

**SIEGE EN FRANCE :**

7 rue Poincaré · Bât.B · 57200 Sarreguemines  
Tél +33 (0)3 68 78 13 56  
Fax +33 (0)3 68 78 13 57  
[info@conatex.fr](mailto:info@conatex.fr) · [www.conatex.fr](http://www.conatex.fr)

**DISTRIBUTION IN BELGIUM:**

Rue des Colonies/Koloniënstraat 56 · 1000 Brussels  
Phone+32 (0)2 881 04 56  
Fax +32 (0)2 588 06 27  
[info@conatex.be](mailto:info@conatex.be) · [www.conatex.be](http://www.conatex.be)