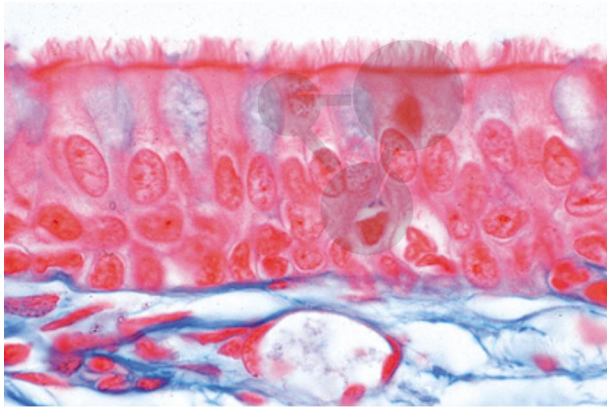


Biologie générale Série D

Informations indicatives de www.conatex.fr du 17.07.2024/DE1

Référence: 1143028



vers la page produit

668,40 € TTC

Série de 50 préparations microscopiques: Biologie générale, Série D, série complémentaire aux séries A, B et C:

- Épithélium ciliée, Trompe de Fallope, c.t. - Tendon, c.l. - Muscle cardiaque, c.l. et c.t. - Ganglion lymphatique, c.t. - Œsophage de chat - Estomac de chat, région du fond, c.t. - Côlon (gros intestin) de chat, c.t. coloration des cellules muqueuses - Pancréas, c.t. (îlots de Langerhans) - Thyroïde, c.t., substance colloïde - Surrénale c.t., substance corticale et substance médullaire - Spermatozoïdes de taureau, frottis - D - Cellules nerveuses motrices, de moelle épinière de bœuf - Cerveau de chat, c.t., cortex, coloration d'Azan - Peau humaine (paume de la main), glandes sudoripares, épithélium kérati - Fasciola hepatica, grande douve, entière - Taenia sp., anneaux mûrs, entiers - Culex pipiens, moustique, tête et pièces buccales de la femelle - Culex pipiens, moustique, tête et pièces buccales du mâle - Cimex lectularius, punaise des lits - Mitochondries - Appareil de Golgi - Mnium, feuille avec chloroplastes - Grains d'aleurone, endosperme de ricin, c.t. - Rein de souris c.t. coloration vitale avec trypan bleu - ADN en noyaux cellulaires, coloration de Feulgen - ADN et ARN, extrémité d'une racine d'Allium, coloration vert de méthyle - Chromosomes géants, glande salivaire de larve du Chironome; Chromosomes - Chromosomes humaines, métaphase de la mitose - Astacus fluviatilis, testicule montrant la spermatogenèse, c.t. mitoses - Méiose ascaris - Mitose, ascaris - Escherichia coli, colibacilles - Eberthella typhi, bacille de la typhoïde - Tuberculosis miliaris pulmonaire (tuberculose miliaire), c.t. - Anthracosis pulmonaire (anthracose), c.t. - Cirrhose du foie, c.t. - Artériosclérose, c.t. - Métastases dans le foie, c.t. - Psammecinus miliaris, oursin, œufs fécondés - Psammecinus miliaris, morula, blastula, gastrula - Développement embryonnaire de la grenouille (Rana esculenta), Blastula, - Développement embryonnaire de la grenouille (Rana esculenta), larve jeu - Nuisances de notre environnement. Abies, sapin, feuille sain et feuille - Nuisances de notre environnement. Fagus, hêtre, feuille sain et feuille - Bactéries de la putréfaction, frottis - Nostoc, colonies filiformes avec hétérocystes et gaines gélatineuses - Desmidiées, mélange de plusieurs espèces - Sphagnum, sphaigne, feuille avec cellules chlorophylliennes et hyalines - Triticum blé, tige, c.t. - Salvia, sauge, tige à section polygonale, c.t.

CONATEX SARL · Equipement pour l'Enseignement Scientifique et Technique

Société à responsabilité limitée au capital de 100 000 € · RCS Sarreguemines 809 085 327 · Siret 809 085 327 00025 · APE 4791B

SIÈGE EN FRANCE :

7 rue Poincaré · Bât.B · 57200 Sarreguemines
Tél +33 (0)3 68 78 13 56
Fax +33 (0)3 68 78 13 57
info@conatex.fr · www.conatex.fr

DISTRIBUTION IN BELGIUM:

Rue des Colonies/Koloniënstraat 56 · 1000 Brussels
Phone+32 (0)2 881 04 56
Fax +32 (0)2 588 06 27
info@conatex.be · www.conatex.be