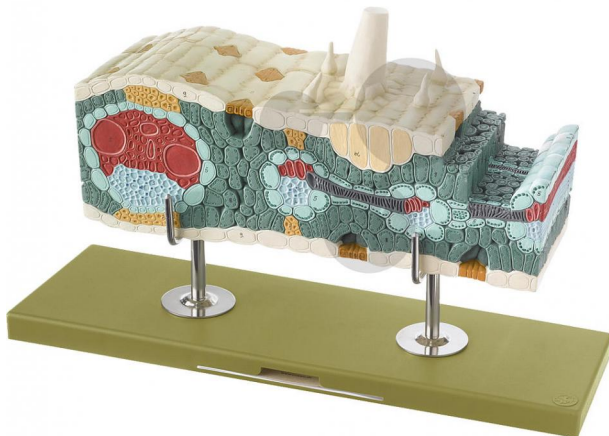


Coupe de feuille de maïs Somso

Informations indicatives de www.conatex.fr du 27.12.2024/DE1

Référence: 1143016



vers la page produit

835,20 € TTC

Maïs (*Zea mays*), agrandi env. 450 fois, en SOMSO-Plast®. Une coupe transversale et différentes coupes longitudinales montrent la structure foliaire particulière d'une plante monocotylédone faisant partie des végétaux dits "en C4". Les faisceaux vasculaires sont enveloppés par une gaine. Les chloroplastes de la gaine sont nettement plus grands que les chloroplastes des cellules du mésophylle compte tenu de la division biochimique du travail dans la photosynthèse. Les faisceaux vasculaires sont reliés entre eux par des anastomoses s'étendant transversalement. Non démontable, sur tiges avec socle.

Dimensions:

20 x 38,5 x 12 cm

Masse:

3 kg

Les modèles SOMSO sont le fruit d'un travail spécifique, essentiellement manuel, et très minutieux qui est effectué exclusivement par du personnel hautement spécialisé. Ces articles sont exclusivement fabriqués à la commande, compte tenu des techniques mises en œuvre, il convient de prévoir un délai de fabrication et de livraison de 4 à 8 mois.

CONATEX SARL · Equipement pour l'Enseignement Scientifique et Technique

Société à responsabilité limitée au capital de 100 000 € · RCS Sarreguemines 809 085 327 · Siret 809 085 327 00025 · APE 4791B

SIEGE EN FRANCE :

7 rue Poincaré · Bât.B · 57200 Sarreguemines

Tél +33 (0)3 68 78 13 56

Fax +33 (0)3 68 78 13 57

info@conatex.fr · www.conatex.fr

DISTRIBUTION IN BELGIUM:

Rue des Colonies/Koloniënstraat 56 · 1000 Brussels

Phone+32 (0)2 881 04 56

Fax +32 (0)2 588 06 27

info@conatex.be · www.conatex.be