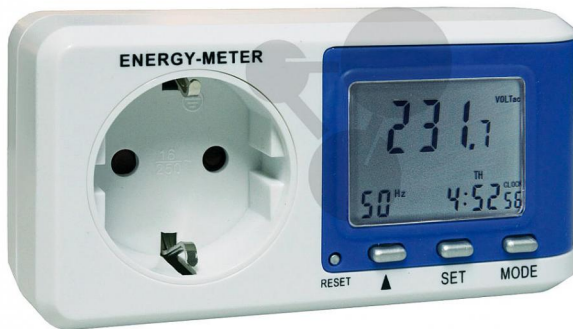


Compteur d'énergie

Informations indicatives de www.conatex.fr du 26.01.2025/DE1

Référence: 1134125



vers la page produit

17,76 € TTC

Mesurer la consommation d'énergie

Aborder le thème de l'économie d'énergie

Nécessite un adaptateur Mâle France / Femelle Schuko non inclus

0,005 A à 16,000 A - 3680W - résolution 0,1W

Compteur énergétique de haute précision pour enregistrer la consommation d'énergie des appareils et calculer la consommation électrique d'un appareil en saisissant le prix de l'électricité. A travers le calcul intégré du facteur de puissance, tous les appareils tels que les alimentations à découpage, les téléviseurs, lampes fluorescentes, systèmes LED et bien sûr charges résistives telles que radiateurs électriques et plaques de cuisson peut être mesuré avec précision. Grâce à la haute résolution et au faible temps de réponse même de très petits appareils ou en veille à partir d'environ 1 W peuvent être mesurés.

Données techniques:

Mesures :

- Coûts énergétiques (€),
- Consommation d'énergie (kWh),
- Tension (V),
- Fréquence (Hz),
- Intensité (A)
- Puissance (W)

Affichages :

- Consommation maximale (Wmax) avec temps de déclenchement
- Puissance à partir d'environ 1 W
- Tarif jour et nuit réglable
- Indicateur de surcharge intégré et sécurité enfant

CONATEX SARL · Equipement pour l'Enseignement Scientifique et Technique

Société à responsabilité limitée au capital de 100 000 € · RCS Sarreguemines 809 085 327 · Siret 809 085 327 00025 · APE 4791B

SIEGE EN FRANCE :

7 rue Poincaré · Bât.B · 57200 Sarreguemines
Tél +33 (0)3 68 78 13 56
Fax +33 (0)3 68 78 13 57
info@conatex.fr · www.conatex.fr

DISTRIBUTION IN BELGIUM:

Rue des Colonies/Koloniënstraat 56 · 1000 Brussels
Phone+32 (0)2 881 04 56
Fax +32 (0)2 588 06 27
info@conatex.be · www.conatex.be

Compteur d'énergie

Informations indicatives de www.conatex.fr du 26.01.2025/DE1

Référence: 1134125

- Bouton de réinitialisation pour réinitialiser toutes les fonctions de l'appareil
- Calcul des émissions de CO2 en CO2/kg
- Batterie intégrée pour le stockage
- Haute résolution de 0,005 A
- Précision de base élevée $\pm 0,5 \%$
- Sécurité : GS, EN 61010-1, CAT II 300V
- Catégorie de surtension : CAT II 300 V
- Type d'affichage : ACL
- Facteur de puissance : 0,1 ... 1,0
- Wattheures max : 10000 kWh
- Un CA max : 16 A
- Tension secteur : 240 V CA ; 50Hz

Dimensions:

120 x 60 x 75 mm (L x H x P)

Masse:

160 g

Contenu:

Compteur d'énergie, notice d'utilisation

CONATEX SARL · Equipement pour l'Enseignement Scientifique et Technique

Société à responsabilité limitée au capital de 100 000 € · RCS Sarreguemines 809 085 327 · Siret 809 085 327 00025 · APE 4791B

SIEGE EN FRANCE :

7 rue Poincaré · Bât.B · 57200 Sarreguemines

Tél +33 (0)3 68 78 13 56

Fax +33 (0)3 68 78 13 57

info@conatex.fr · www.conatex.fr

DISTRIBUTION IN BELGIUM:

Rue des Colonies/Koloniënstraat 56 · 1000 Brussels

Phone+32 (0)2 881 04 56

Fax +32 (0)2 588 06 27

info@conatex.be · www.conatex.be