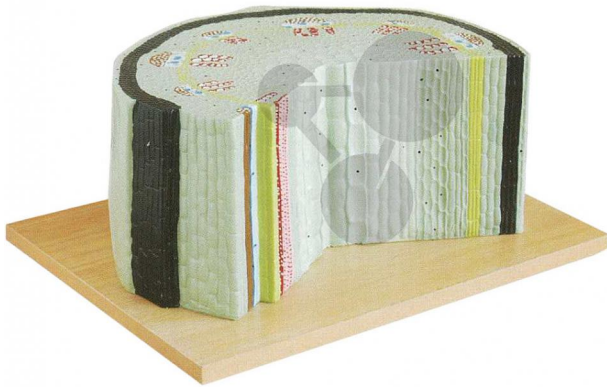


Coupe tige de dicotylédone

Informations indicatives de www.conatex.fr du 22.11.2024/DE1

Référence: 1113192



vers la page produit

122,40 € TTC

Qualité Labgear®

Coupe transversale de la structure des tissus de la tige dicotyle du haricot commun (*Phaseolus vulgaris*). Modèle agrandi env. 250 fois.

Dimensions:

L 42 x l 32 x H 21 cm

Masse:

3,5 kg

Contenu:

Modèle sur socle

CONATEX SARL · Equipement pour l'Enseignement Scientifique et Technique

Société à responsabilité limitée au capital de 100 000 € · RCS Sarreguemines 809 085 327 · Siret 809 085 327 00025 · APE 4791B

SIEGE EN FRANCE :

7 rue Poincaré · Bât.B · 57200 Sarreguemines

Tél +33 (0)3 68 78 13 56

Fax +33 (0)3 68 78 13 57

info@conatex.fr · www.conatex.fr

DISTRIBUTION IN BELGIUM:

Rue des Colonies/Koloniënstraat 56 · 1000 Brussels

Phone+32 (0)2 881 04 56

Fax +32 (0)2 588 06 27

info@conatex.be · www.conatex.be