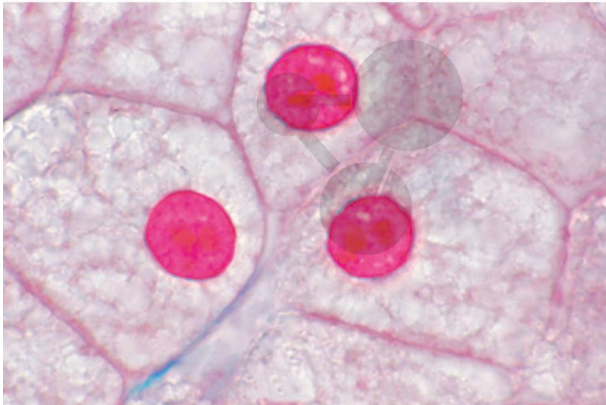


Série: Cellules, tissus et organes

Informations indicatives de www.conatex.fr du 04.04.2025/DE1

Référence: 1113118



vers la page produit

117,60 € TTC

Série de 13 préparations microscopiques: Cellules, tissus et organes:

- Cellules animales simples en coupe de foie de salamandre - Mitose, c.l. de bouts de racines d'Allium - Ranunculus, renoncule, c.t. d'une racine dicotylédone typique - tiges monocotylédone et dicotylédone, deux coupe transversales pour comparaison - Syringa, lilas, c.t. d'une feuille dicotylédone mésophyte typique - Épithélium prismatique, c.t. d'un boyau aveugle de lapin - Os et cartilage hyalin, c.t. - Muscles striés de mammifère, c.l. - Muscles lisses de mammifère, c.l. et c.t. - Poumon de chat, c.t. - Frottis de sang humain - Peau de corps humain, c.l. - Jeune souris, coupe sagittale d'un spécimen entier pour toutes les structures.

Volume:
1000 ml

CONATEX SARL · Equipement pour l'Enseignement Scientifique et Technique

Société à responsabilité limitée au capital de 100 000 € - RCS Sarreguemines 809 085 327 · Siret 809 085 327 00025 · APE 4791B

SIEGE EN FRANCE :

7 rue Poincaré · Bât.B · 57200 Sarreguemines
Tél +33 (0)3 68 78 13 56
Fax +33 (0)3 68 78 13 57
info@conatex.fr · www.conatex.fr

DISTRIBUTION IN BELGIUM:

Rue des Colonies/Koloniënstraat 56 · 1000 Brussels
Phone+32 (0)2 881 04 56
Fax +32 (0)2 588 06 27
info@conatex.be · www.conatex.be