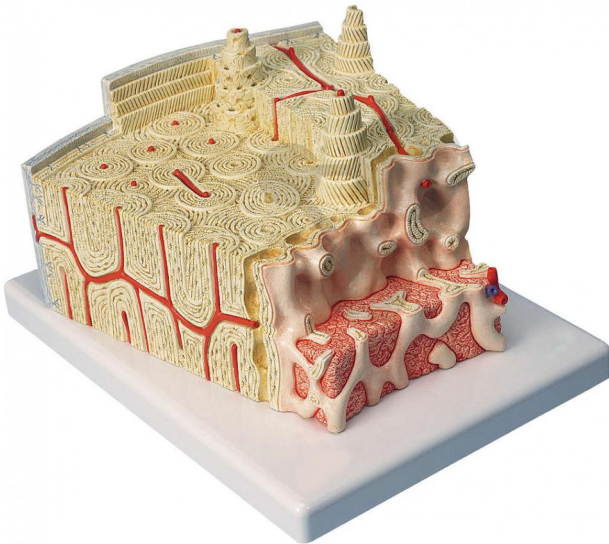


## Modèle structure osseuse

Informations indicatives de [www.conatex.fr](http://www.conatex.fr) du 11.04.2025/DE1

Référence: 1103061



vers la page produit

147,60 € TTC

Niveau:  
lycée/collège

Ce modèle extrêmement détaillé montre une coupe tridimensionnelle d'un os lamellaire en tant que structure typique d'un os long, agrandi 80 fois. Les différents stades de l'os sont représentés par la coupe transversale et longitudinale de toutes les structures osseuses ainsi qu'une coupe représentant deux stades de la structure interne de la moelle osseuse. Les caractéristiques typiques d'un os lamellaire se reconnaissent facilement et permettent de comprendre la structure et la fonction des ostéons, également appelés systèmes lamellaires de Havers. La synergie existante entre les différents éléments tels que la couche spongieuse, la couche compacte, le périoste, la couche corticale, les cellules osseuses, les canaux de Volkmann et de Havers peut être expliquée grâce à ce modèle. Monté sur socle.

Dimensions:  
26 x 19 x 14,5 cm

Contenu:  
Modèle sur socle

**CONATEX SARL · Equipement pour l'Enseignement Scientifique et Technique**  
Société à responsabilité limitée au capital de 100 000 € · RCS Sarreguemines 809 085 327 · Siret 809 085 327 00025 · APE 4791B

**SIEGE EN FRANCE :**  
7 rue Poincaré · Bât.B · 57200 Sarreguemines  
Tél +33 (0)3 68 78 13 56  
Fax +33 (0)3 68 78 13 57  
[info@conatex.fr](mailto:info@conatex.fr) · [www.conatex.fr](http://www.conatex.fr)

**DISTRIBUTION IN BELGIUM:**  
Rue des Colonies/Koloniënstraat 56 · 1000 Brussels  
Phone+32 (0)2 881 04 56  
Fax +32 (0)2 588 06 27  
[info@conatex.be](mailto:info@conatex.be) · [www.conatex.be](http://www.conatex.be)