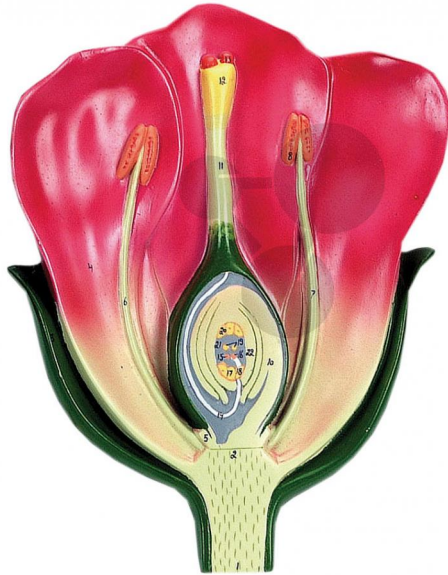


## Coupe transversale de fleur

Informations indicatives de [www.conatex.fr](http://www.conatex.fr) du 23.02.2025/DE1

Référence: 1093094



vers la page produit

86,16 € TTC

Ce modèle de fleur est utilisé pour l'étude biologique et représente les structures internes, y compris les parties reproductrices. Détails identifiés : pédicelle, thalamus, calice (sépal), corolla (pétale), nectaire, étamine, filament, lobe de l'anthere, ovaire, ovule, style, stigmate, grain de pollen, tube pollinique, 1er gamète mâle, 2e gamète mâle, gamète femelle (oosphère), synergides, noyaux secondaires, antipodes, sac embryonnaire et nucelle.

Dimensions:

H 33 x l 25 x P 6,5 cm

**CONATEX SARL · Equipement pour l'Enseignement Scientifique et Technique**

Société à responsabilité limitée au capital de 100 000 € · RCS Sarreguemines 809 085 327 · Siret 809 085 327 00025 · APE 4791B

**SIEGE EN FRANCE :**

7 rue Poincaré · Bât.B · 57200 Sarreguemines  
Tél +33 (0)3 68 78 13 56  
Fax +33 (0)3 68 78 13 57  
[info@conatex.fr](mailto:info@conatex.fr) · [www.conatex.fr](http://www.conatex.fr)

**DISTRIBUTION IN BELGIUM:**

Rue des Colonies/Koloniënstraat 56 · 1000 Brussels  
Phone+32 (0)2 881 04 56  
Fax +32 (0)2 588 06 27  
[info@conatex.be](mailto:info@conatex.be) · [www.conatex.be](http://www.conatex.be)