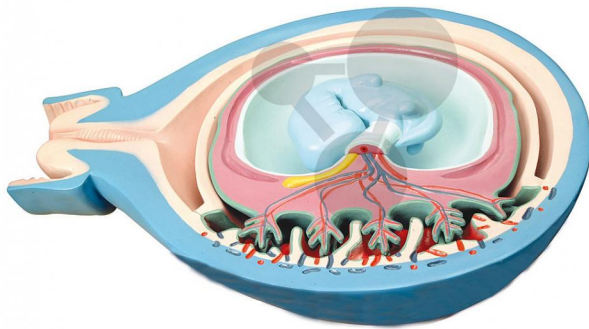


## Coupe transversale d'utérus avec fœtus en 3 parties

Informations indicatives de [www.conatex.fr](http://www.conatex.fr) du 26.12.2024/DE1

Référence: 1093084



vers la page produit

184,80 € TTC

Niveau:  
lycée/collège

Modèle anatomique de fœtus humain en 3 parties, montrant l'interdépendance entre le fœtus, le placenta et l'utérus.

Dimensions:  
H 18 x L 13 x P 13 cm

**CONATEX SARL · Equipement pour l'Enseignement Scientifique et Technique**  
Société à responsabilité limitée au capital de 100 000 € · RCS Sarreguemines 809 085 327 · Siret 809 085 327 00025 · APE 4791B

**SIEGE EN FRANCE :**  
7 rue Poincaré · Bât.B · 57200 Sarreguemines  
Tél +33 (0)3 68 78 13 56  
Fax +33 (0)3 68 78 13 57  
[info@conatex.fr](mailto:info@conatex.fr) · [www.conatex.fr](http://www.conatex.fr)

**DISTRIBUTION IN BELGIUM:**  
Rue des Colonies/Koloniënstraat 56 · 1000 Brussels  
Phone+32 (0)2 881 04 56  
Fax +32 (0)2 588 06 27  
[info@conatex.be](mailto:info@conatex.be) · [www.conatex.be](http://www.conatex.be)