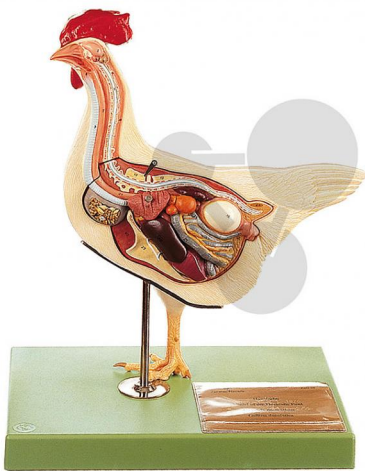


Poule domestique

Informations indicatives de www.conatex.fr du 23.11.2024/DE1

Référence: 1037495



vers la page produit

1.072,80 € TTC

Niveau:
lycée/collège

Modèle en SOMSO-Plast®

Taille réelle, réalisé d'après une préparation naturelle. Le côté droit montre le plumage et le côté gauche les organes internes. Le tronc est amovible et permet la visualisation de la musculature. Les organes internes suivants sont démontables: poumon gauche, partie du foie, estomac. Démontable en 5 parties. Montées sur tige avec socle.

Dimensions:
H 49 x l 45 x P 26 cm

Masse:
2,4 kg

Contenu:
En 5 parties, montées sur socle

Les modèles SOMSO sont le fruit d'un travail spécifique, essentiellement manuel, et très minutieux qui est effectué exclusivement par du personnel hautement spécialisé. Ces articles sont exclusivement fabriqués à la commande, compte tenu des techniques mises en œuvre, il convient de prévoir un délai de fabrication et de livraison de 4 à 8 mois.

CONATEX SARL · Equipement pour l'Enseignement Scientifique et Technique

Société à responsabilité limitée au capital de 100 000 € · RCS Sarreguemines 809 085 327 · Siret 809 085 327 00025 · APE 4791B

SIEGE EN FRANCE :

7 rue Poincaré · Bât.B · 57200 Sarreguemines
Tél +33 (0)3 68 78 13 56
Fax +33 (0)3 68 78 13 57
info@conatex.fr · www.conatex.fr

DISTRIBUTION IN BELGIUM:

Rue des Colonies/Koloniënstraat 56 · 1000 Brussels
Phone+32 (0)2 881 04 56
Fax +32 (0)2 588 06 27
info@conatex.be · www.conatex.be