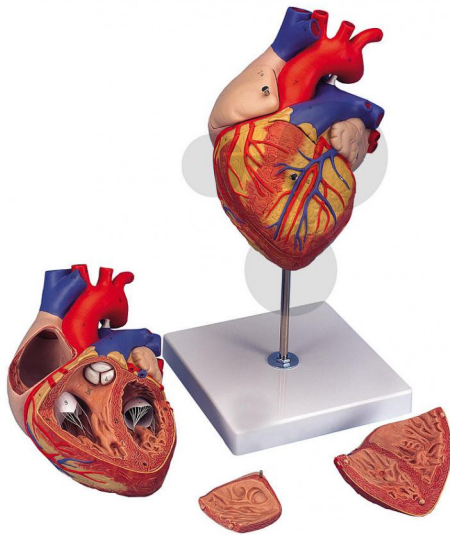


Cœur humain en 4 parties Premium

Informations indicatives de www.conatex.fr du 13.01.2025/DE6

Référence: 1037409



vers la page produit

365,95 € TTC

Ce cœur, agrandi 2 fois, facilite l'identification des structures. L'anatomie du cœur humain avec les ventricules, les oreillettes, les veines, les artères et l'aorte est présentée de manière très détaillée. En plus de la paroi antérieure du cœur sous le sillon coronaire, la paroi antérieure de l'oreillette droite avec l'appendice auriculaire droit ainsi que la paroi postérieure de l'oreillette gauche sont amovibles. Monté sur support amovible.

Dimensions:

32 x 18 x 18 cm

Masse:

0,7 kg

CONATEX SARL · Equipement pour l'Enseignement Scientifique et Technique

Société à responsabilité limitée au capital de 100 000 € · RCS Sarreguemines 809 085 327 · Siret 809 085 327 00025 · APE 4791B

SIEGE EN FRANCE :

7 rue Poincaré · Bât.B · 57200 Sarreguemines

Tél +33 (0)3 68 78 13 56

Fax +33 (0)3 68 78 13 57

info@conatex.fr · www.conatex.fr

DISTRIBUTION IN BELGIUM:

Rue des Colonies/Koloniënstraat 56 · 1000 Brussels

Phone+32 (0)2 881 04 56

Fax +32 (0)2 588 06 27

info@conatex.be · www.conatex.be