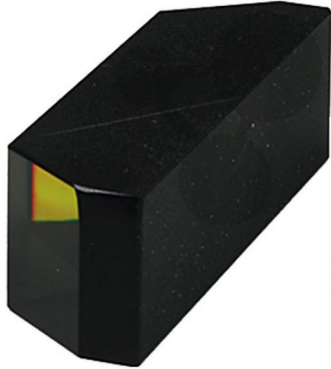


Prisme à vision directe

Informations indicatives de www.conatex.fr du 22.11.2024/DE1

Référence: 1007436



vers la page produit

235,20 € TTC

Pour expériences sur les spectres et les couleurs complémentaires. Composé de 3 prismes accolés.

Données techniques:

Le prisme est composé de 3 prismes accolés : 2 x verre crown (indice de réfraction 1,523), 1 x verre flint (indice de réfraction 1,672).

Dimensions:

53 x 20 x 20 mm

CONATEX SARL · Equipement pour l'Enseignement Scientifique et Technique

Société à responsabilité limitée au capital de 100 000 € · RCS Sarreguemines 809 085 327 · Siret 809 085 327 00025 · APE 4791B

SIEGE EN FRANCE :

7 rue Poincaré · Bât.B · 57200 Sarreguemines
Tél +33 (0)3 68 78 13 56
Fax +33 (0)3 68 78 13 57
info@conatex.fr · www.conatex.fr

DISTRIBUTION IN BELGIUM:

Rue des Colonies/Koloniënstraat 56 · 1000 Brussels
Phone+32 (0)2 881 04 56
Fax +32 (0)2 588 06 27
info@conatex.be · www.conatex.be