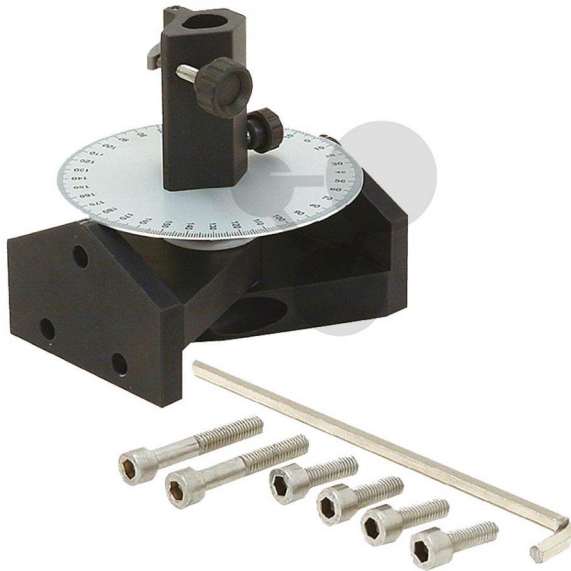


Articulation graduée

Informations indicatives de www.conatex.fr du 16.07.2024/DE1

Référence: 1007036



vers la page produit

513,60 € TTC

Pour réaliser des expériences avec des faisceaux non rectilignes. Avec rapporteur d'angle. Possibilité de positionner un composant optique sur l'axe de rotation.

Données techniques:

Pour le montage de composants optiques de diamètre allant de 10 à 14 mm

CONATEX SARL · Equipement pour l'Enseignement Scientifique et Technique

Société à responsabilité limitée au capital de 100 000 € · RCS Sarreguemines 809 085 327 · Siret 809 085 327 00025 · APE 4791B

SIEGE EN FRANCE :

7 rue Poincaré · Bât.B · 57200 Sarreguemines
Tél +33 (0)3 68 78 13 56
Fax +33 (0)3 68 78 13 57
info@conatex.fr · www.conatex.fr

DISTRIBUTION IN BELGIUM:

Rue des Colonies/Koloniënstraat 56 · 1000 Brussels
Phone+32 (0)2 881 04 56
Fax +32 (0)2 588 06 27
info@conatex.be · www.conatex.be