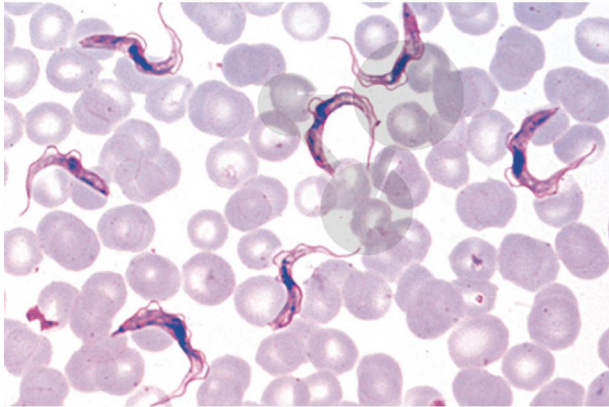


Biologie générale Série C

Informations indicatives de www.conatex.fr du 22.11.2024/DE1

Référence: 1000700



vers la page produit

471,60 € TTC

Série de 50 préparations microscopiques: Biologie générale, Série C, série complémentaire aux séries A et B:

- Trypanosoma gambiense. Agent de la maladie du sommeil. Frottis de sang avec parasites - Plasmodium berghei. Agent de la malaria. Frottis de sang avec stades de développement du parasite - Radiolaires. Mélange - Foraminifères. Mélange - Obelia, polype entier, hydranthes et gonothèques - Hydra, c.t. à travers différentes régions, ecto- et endoderme, cnidoblastes - Planaria, planaire, c.t., anatomie d'un ver plat - Apis mellifica, tête avec œil à facettes et cerveau, c.t. - Apis mellifica, abdomen de l'ouvrière, c.t. Intestin, glandes cirières - Ctenocephalus, puce du chien, animal entier - Dermanyssus gallinae, gale de la poule, animal entier - Helix pomatia, escargot. Glande hermaphrodite, c.t. Ovogenèse et spermatogenèse - Mya arenaria, mollusque bivalve. Branchies, c.t. et c.l., épithélium cilié - Branchiostoma lanceolatum, amphioxus, région médiane, c.t. Coelome branchial, cæcum hépatique, gonades, corde - Plume de poule, penne et duvet - Peau de larve de salamandre, c.t., mitoses à différents stades - Embryon de poule, 48 heures, c.t. Tube neural et corde. Processus de différenciation dans le mésoderme - Ovaire de chatte, c.t. Stades de développement des follicules: primaires, secondaires, de De Graaf - Testicule de souris, c.t. Spermatogenèse: spermatogonies, spermatocytes, spermatides, spermatozoïdes mûrs - Cervelet de chat, c.t. Cellules de Purkinje. Couche granulaire, couche moléculaire - Moelle épinière de chat, c.t. Substance blanche et substance grise, cellules nerveuses motrices, fibres nerveuses - Rein de chat, c.t. Région corticale avec corpuscules de Malpighi et région médullaire avec tubules - Rétine de chat, c.t. Différentes couches cellulaires, cônes et bâtonnets - Langue de lapin, c.t. Papilles gustatives et bourgeons du goût - Bacillus anthracis, bacille du charbon, frottis de rate infectée - Streptococcus lactis, lactobacille acidophile - Volvox, algue verte sphérique, avec colonies filles - Fucus vesiculosus, conceptacles femelles avec ovogonies, c.t. - Fucus vesiculosus, conceptacles males avec anthéridies, c.t. - Cladophora, filaments ramifiés avec cellules multinuclées - C - Claviceps purpurea, agent de l'ergot de seigle, sclérote, c.t. - Puccinia graminis, agent de la rouille du blé. Urédospores sur une tige de blé, c.t. - Puccinia graminis, écidies et pycnides sur une feuille d'épine vinette, c.t. - Saccharomyces cerevisiae, levure, division par le bourgeonnement - Xanthoria ou Physcia, lichen, thalle avec algues symbiotiques, c.t. - Aspidium, prothalle, s.e. - Equisetum, prêle, sporophylle avec sporanges, c.l. - Lupinus, lupin, racines avec nodosités, c.t. Bactéries symbiotiques - Euphorbe, tige avec vaisseaux laticifères, c.l. - Pinus, pin commun, tige lignifiée, c.t. et c.l. - Tilia, tilleul, tige

CONATEX SARL · Equipement pour l'Enseignement Scientifique et Technique

Société à responsabilité limitée au capital de 100 000 € · RCS Sarreguemines 809 085 327 · Siret 809 085 327 00025 · APE 4791B

SIEGE EN FRANCE :

7 rue Poincaré · Bât.B · 57200 Sarreguemines
Tél +33 (0)3 68 78 13 56
Fax +33 (0)3 68 78 13 57
info@conatex.fr · www.conatex.fr

DISTRIBUTION IN BELGIUM:

Rue des Colonies/Koloniënstraat 56 · 1000 Brussels
Phone+32 (0)2 881 04 56
Fax +32 (0)2 588 06 27
info@conatex.be · www.conatex.be

Biologie générale Série C

Informations indicatives de www.conatex.fr du 22.11.2024/DE1

Référence: 1000700

lignifiée, c.t. et c.l. - Elodea, tige avec parenchyme, c.t. - Cucurbita, courge, tige, c.t. Vaisseaux ligneux avec tubes criblés, vaisseaux annelés et réticulés - Fagus, hêtre, bourgeon de feuilles, c.t. - Nerium, oléandre, feuille avec stomates enfoncées, c.t. - Pinus, pin, cône mâle, sacs polliniques, c.l. - Pinus, cône femelle avec ovules, c.l. - Pinus, grains de pollen mûrs avec ballonnets - Lilium, lys, anthère, c.t. Méiose à différents stades - Taraxacum, pissenlit, inflorescence, c.l.

Conditionnement:

50 préparations

CONATEX SARL · Equipement pour l'Enseignement Scientifique et Technique

Société à responsabilité limitée au capital de 100 000 € · RCS Sarreguemines 809 085 327 · Siret 809 085 327 00025 · APE 4791B

SIEGE EN FRANCE :

7 rue Poincaré · Bât.B · 57200 Sarreguemines
Tél +33 (0)3 68 78 13 56
Fax +33 (0)3 68 78 13 57
info@conatex.fr · www.conatex.fr

DISTRIBUTION IN BELGIUM:

Rue des Colonies/Koloniënstraat 56 · 1000 Brussels
Phone+32 (0)2 881 04 56
Fax +32 (0)2 588 06 27
info@conatex.be · www.conatex.be